

EETEL-i Sügiskonverents

Elektritööde Ettevõtjate
Palgauuring 2008
tulemused

Urmas Orula

Tallinn, 20. november 2008



Sissejuhatuseks

- » Esimene palgauuring EETEL-i liikmete seas
- » Sektori palgaturg hetkel ja palgamuutus võrreldes eelmise aastaga
- » Palgauuringu tulemuste kasutamine: osalenud ettevõtte turuvõrdluse näide
- » Mida silmas pidada järgmise aasta tasusid kavandades

Elektritööde ettevõtjate sektoruuring 2008

- » EETEL-i ja Fontese koostöös kutsuti osalema kõiki liidu liikmeid.
- » Osalejaid 25, mõnel on mitu põhitegevusala, jaotus:
 - » Ehitus 50%
 - » Müük 36%
 - » Tootmine 23%
 - » Energeetika ja muu 23%
- » 3413 töökohta, neist 64% Tallinnas ja Harjumaal

Sektoruuringus osalenud ettevõtted

ABB AS	Jakoteks AS
Draka Keila Cables AS	KEK Elekter AS
Elektriteenused AS	Onninen AS
Elektritsentrumi Sisetööd AS	Raasiku Elekter AS
Elektroskandia AS	Rantell AS
Elero AS	Rito Elektritööd AS
Eltel Networks AS	Schneider Electric Eesti AS
Elwo AS	SLO Eesti AS
Empower AS	Talger Elektrotehnika OÜ
Ensto Elekter AS	Tameo MT OÜ
Ensto Ensek AS	VKG Elektriehitus AS
Glamox HE AS	YIT Emico AS
Harju Elekter AS	

Spetsiifilised tööpered 2008

6 spetsiifilist tööperet (e. töökirjeldust):

- » Välistööde elektrikud
- » Sisetööde elektrikud
- » Koosteelektrikud
- » Projektijuhid-elektritööd
- » Insenerid-tootearendus ja projekteerimine
- » Tehnilised assistendid

Muud arvukamad tööd sektoris 2008

- » Oskus- ja lihttöölised
- » Tootmise juhtimine
- » Müük
- » Ladu
- » Insenerid
- » Sisseost
- » jt

Palgaturu hetkeolukord

Kus me täna oleme - kogu Eesti palgaturu iseloomustus

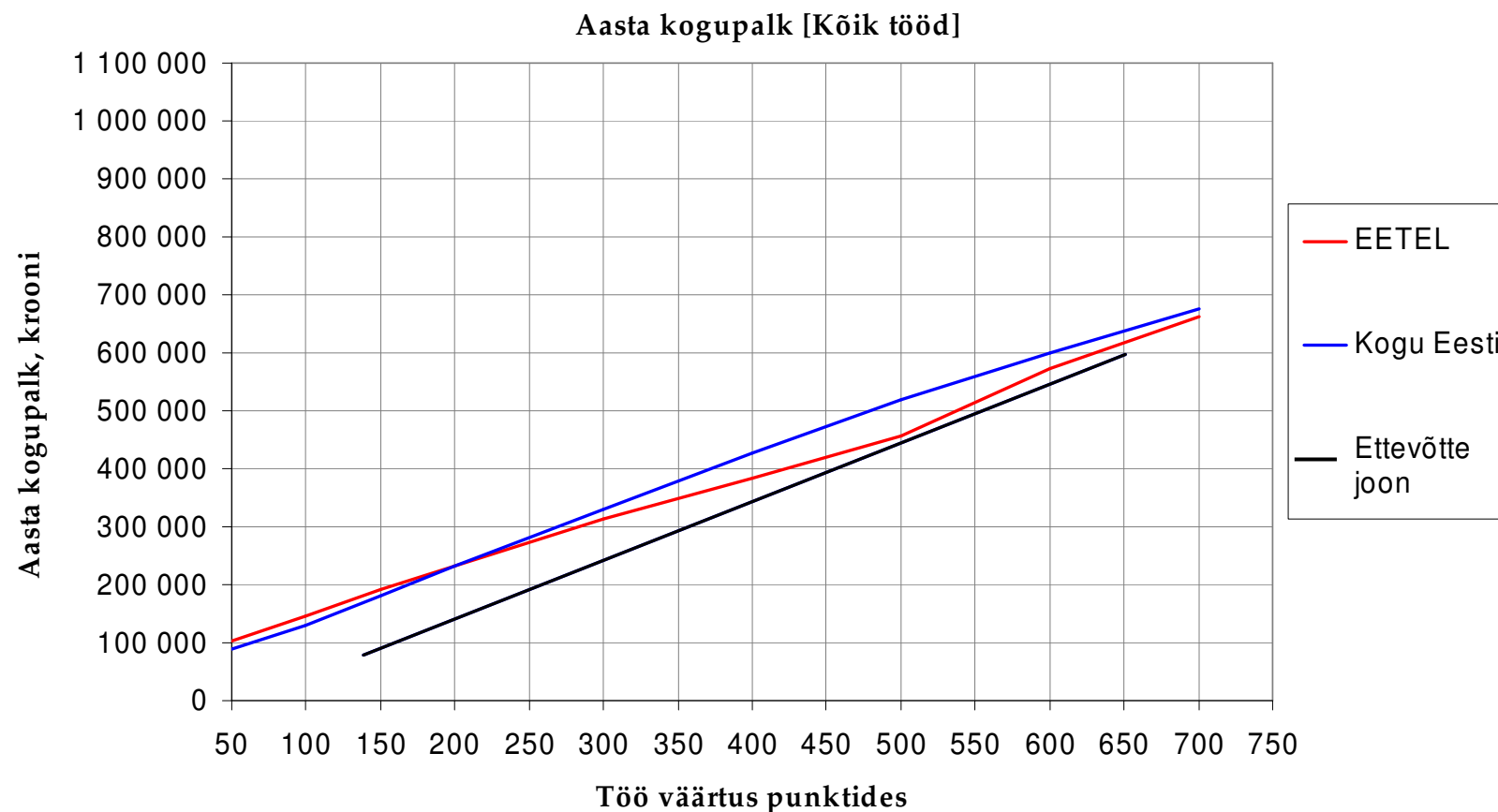
- » Inimressurss on viimase 3 aasta jooksul kallinenud keskmiselt 30-60%
- » Majanduskasvu aeglustumine ja ebakindlus tuleviku osas
- » Väga tugev surve palgakulude külmutamisele või vähendamisele
- » Oht kalduda tasustamisotsuste tegemisel ühest äärmusest teise

Palgatõus sektoruuringu firmades ja turul tervikuna 2008

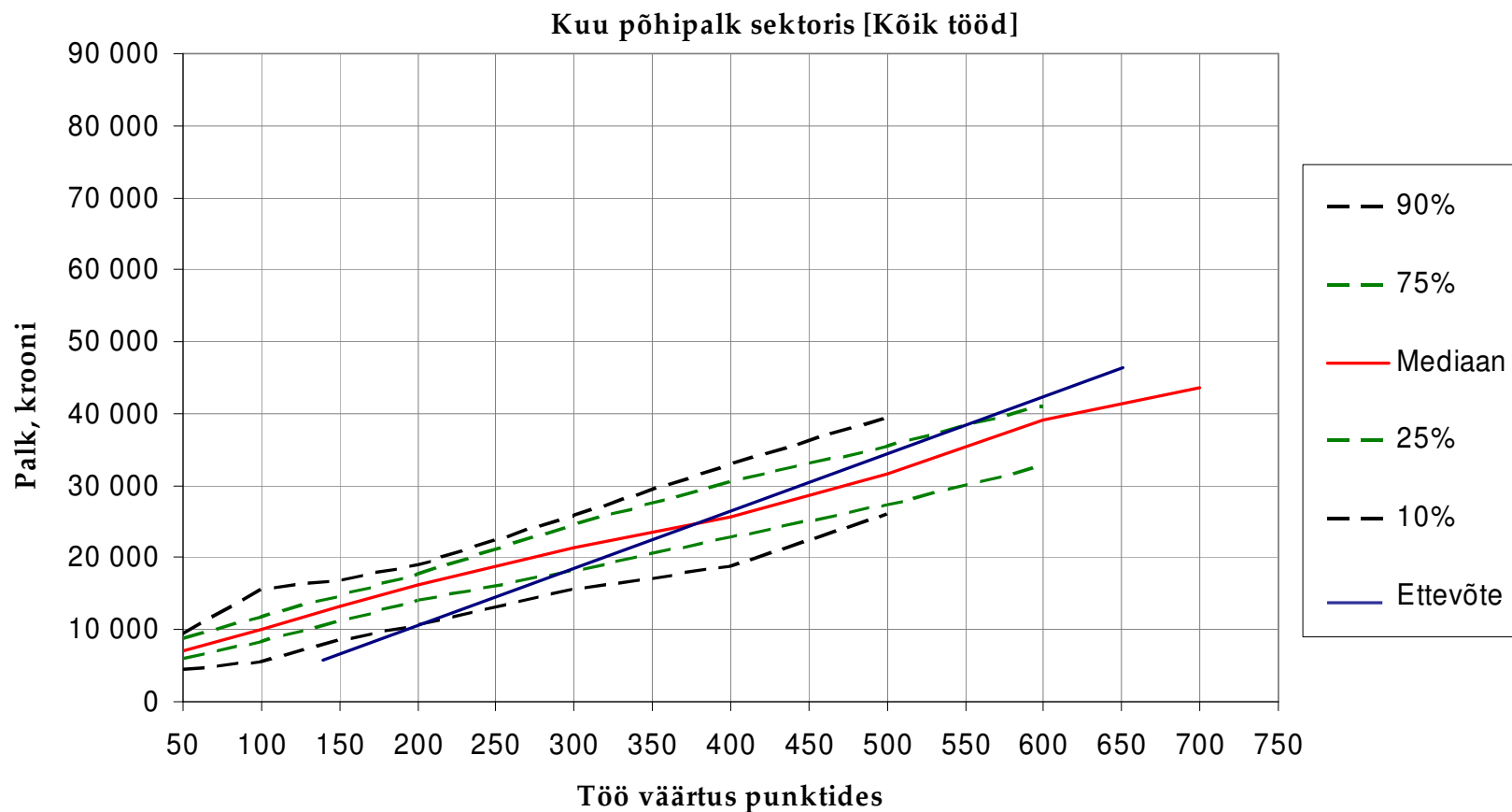
	Sektori kuu põhi- palk 2008	Sektori kuu kogu- palk 2008	<i>Kogu Eesti palga- turu kuu kogupalk 2008</i>
Keskmine	14%	19%	16%

Palgauuringu tulemuste kasutamine

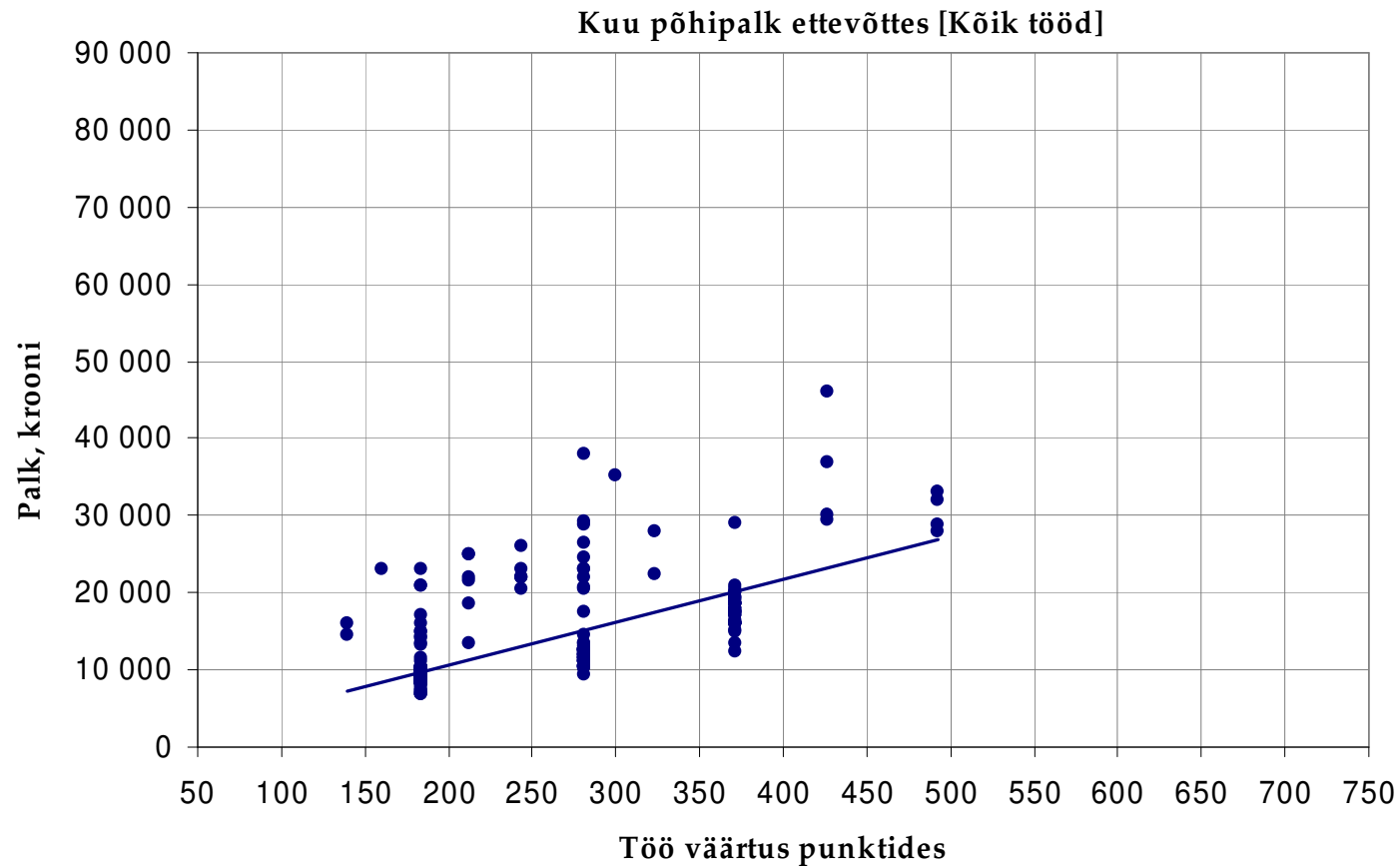
Graafik – sektori ja ettevõtte võrdlus kogu turuga, näide



Graafik – ettevõtte võrdlus sektoriga, näide



Graafik – ettevõtte siseanalüüs, näide



Palgatabeli näide (fiktiivsed numbrid)

SPETSIALIST 2

184

HARJUMAA

	Kuu põhipalk 1	Kuu tulemus- tasu 2	Kuu kogupalk (1;2) 3	Fikseeritud aasta preemia, lisatasu (aastane summa) 4	Aasta tulemustasu ja/või preemia (aastane summa) 5	Aasta põhipalk (1*12; 4) 6	Aasta kogupalk (3*12;4;5) 7
Ta/Ea	26/8	10/5	26/8	5/2	26/8	15/5	26/8
Keskmine	15 552	2 512	16 318	-	16 542	186 627	204 086
90%	18 750	-	19 825	-	32 971	225 000	247 394
75%	16 500	2 800	17 798	-	17 000	198 000	221 463
Mediaan	15 000	2 010	15 800	-	14 021	180 000	206 100
25%	14 670	1 515	15 000	-	8 500	176 040	180 000
10%	13 040	-	13 520	-	5 623	156 480	170 261
Ametiauto	Ametiauto	Ametiauto			Mobiiltele-	Mobiiltele-	
kasutamis-	kasutamis-	kasutamise			foniarve	foniarve	
limiit	limiit	on			keskmine	keskmine	
%	%	piiramatud			tasumine %	limiit	piiramatud
55%	-	83%			100%	1 833	31%

Palgatabeli mõisted

- » Ta/Ea – töökohtade arv/ettevõtete arv
- » Mediaan: tegelik keskmine e. keskmine liige palkade jadas, mis on järjestatud kõrgemast madalamani. Täpselt 50% töötajaist saab kõrgemat palka ja 50% madalamat palka.
- » Kvartiil: 75% (ehk 3. kvartiil) näitab, et 75% palkadest on väiksemad ja 25% kõrgemad kui see arv jne
- » Protsentiil: 10% (ehk 1. protsentiil) näitab, et 10% palkadest on väiksemad ja 90% suuremad kui see arv jne

Aasta 2009

Palgatõusu prognoos 2009

Töökohtadest	<i>Kogu Eesti palgaturu kuu põhipalk 2009</i>
Keskmine	16%
Mediaan	13%

Soovitused 2009

- » Lahendus ei pruugi olla ainult palkade “külmutamine”, kaaluge läbi kõik võimalused
- » Ärge unustage oma parimaid tegijaid
- » Viige palgatõus kollektiivsest individuaalseni
- » Olge julged, realistlikud, avatud, kuid ärge sisendage töötajatesse ebakindlust

Tänaan!

urmas.orula@fontes.ee

627 7064



FONTES

TALLINN • RIGA • VILNIUS