

Eesti Elektritööde Ettevõtjate Liit

Kokkuvõte Haldussuutlikkuse Analüüsist

ettekanne 19.11.2009.a

viis läbi: **cpd** (CyclePlanDrive) koostöös Praxise ja Hill&Knowlton'iga

Meie taust – miks meid valiti

cpd

Centre for Pure Development

- Üle 12 aasta kogemusega *feedback* eksperdid
- Fookus spetsiifilistele organisatsioonide arengu aspektidele:
 - aitame organisatsioonidel saada enda kohta ausat tagasisidet
 - lihtsustame juhtimissüsteeme (*simple is effective*)
 - võimaldame tiimidel teha koos tõhusalt arengustrateegiaid
 - tõhustame praktiliste nippidega arenguplaanide elluviimist
- Rahvusvahelised mängijad (tegutsenud 16 riigis)
- Kogemusi nii erasektori, riigiasutuste kui MTÜdega

Eesmärk: ilustamata tagasiside andmine organisatsioonile selleks, et võimaldada tõhusamat arengut tulevikus

Põhimõtted:

- analüüsime koostöös organisatsiooni võtme-isikutega
- loome usaldusväärse faktibaasi
- kasutame *benchmark* informatsiooni
- keskendume ainult elu-olulistele aspektidele

Tegevused:

- dokumendianalüüs, intervjuud, sihtgruppide küsitlused
- struktuuri loomine ja *benchmark*´iga võrdlemine
- lihtsa ja visuaalse tagasiside andmine

Aspektid ja *benchmark*´id

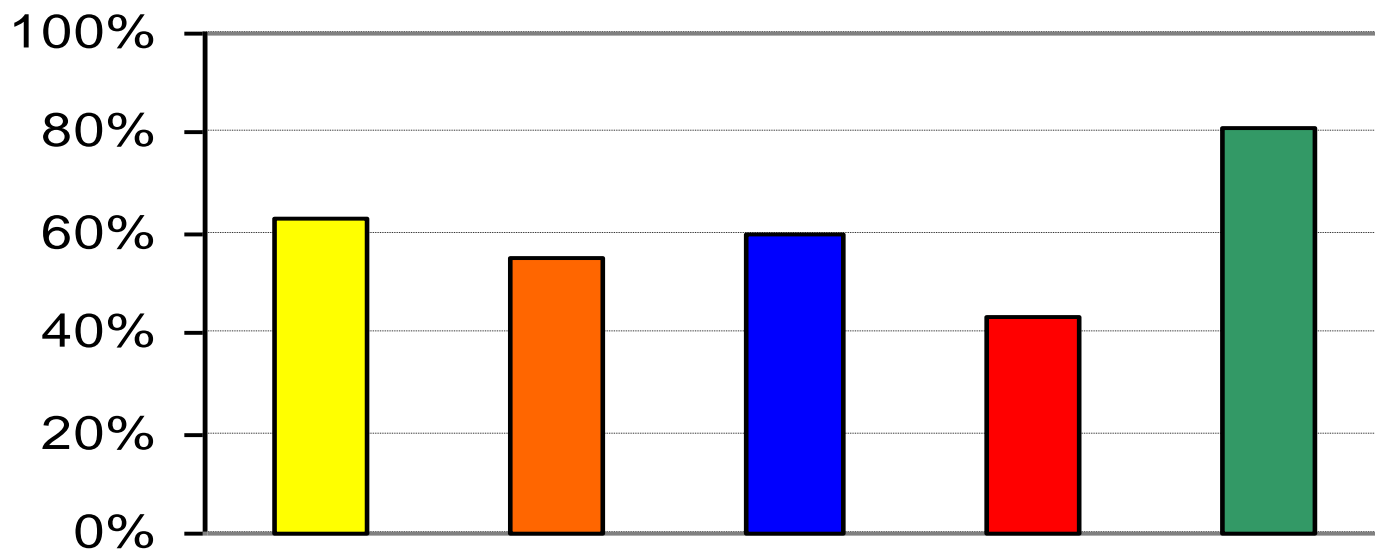
Olulisemad aspektid :

- õigusloomes ja poliitikakujundamises osalemine
- välissuhted
- koolituste korraldamine
- kutsehariduse funktsiooni kvaliteet
- strateegiline juhtimine
- kommunikatsioon (väline ja sisene)

***Benchmark*´id:**

- keskmine liit
- ehitussektori liitude keskmine
- tugevaim eriala liit
- nõrgim eriala liit

Haldussuutlikkuse indeks



Keskmine liit

EETEL

Ehitussektor

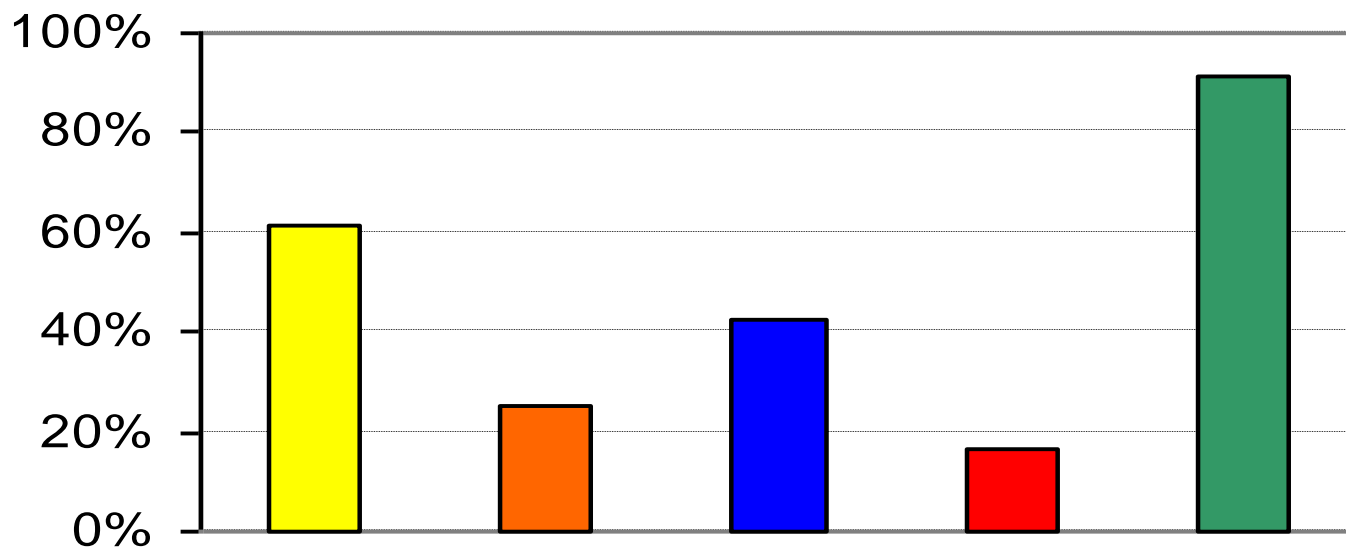
Nõrgim eriala liit

Tugevaim eriala liit

Õigusloomes osalemine

cpd

Centre for Pure Development



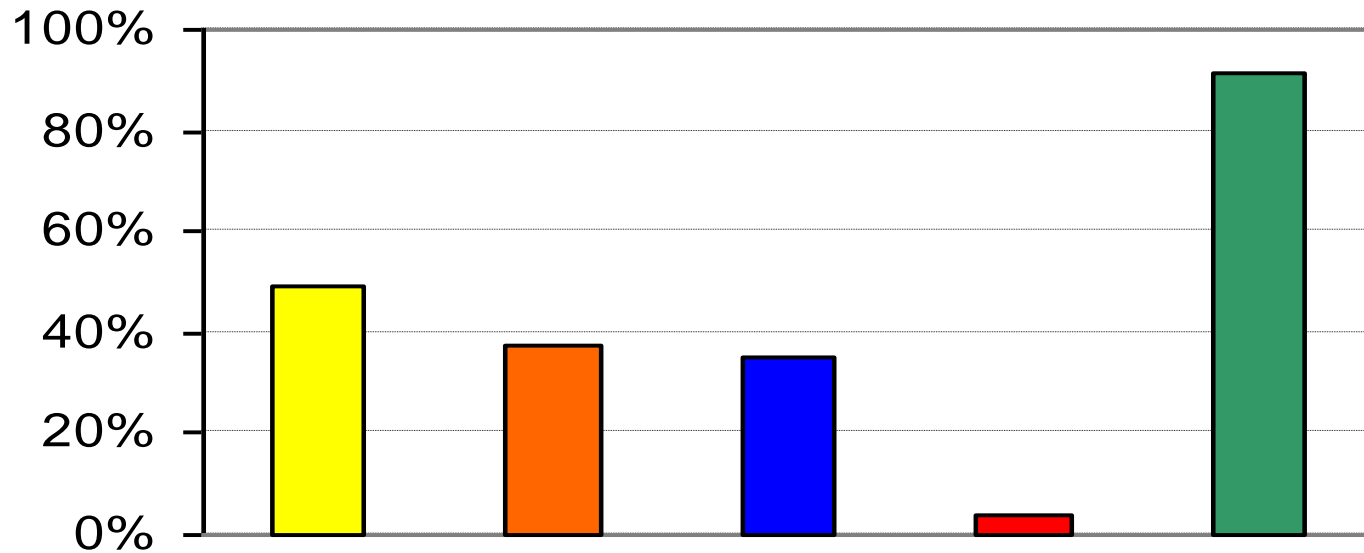
Keskmine liit

EETEL

Ehitussektor

Nõrgim eriala liit

Tugevaim eriala liit



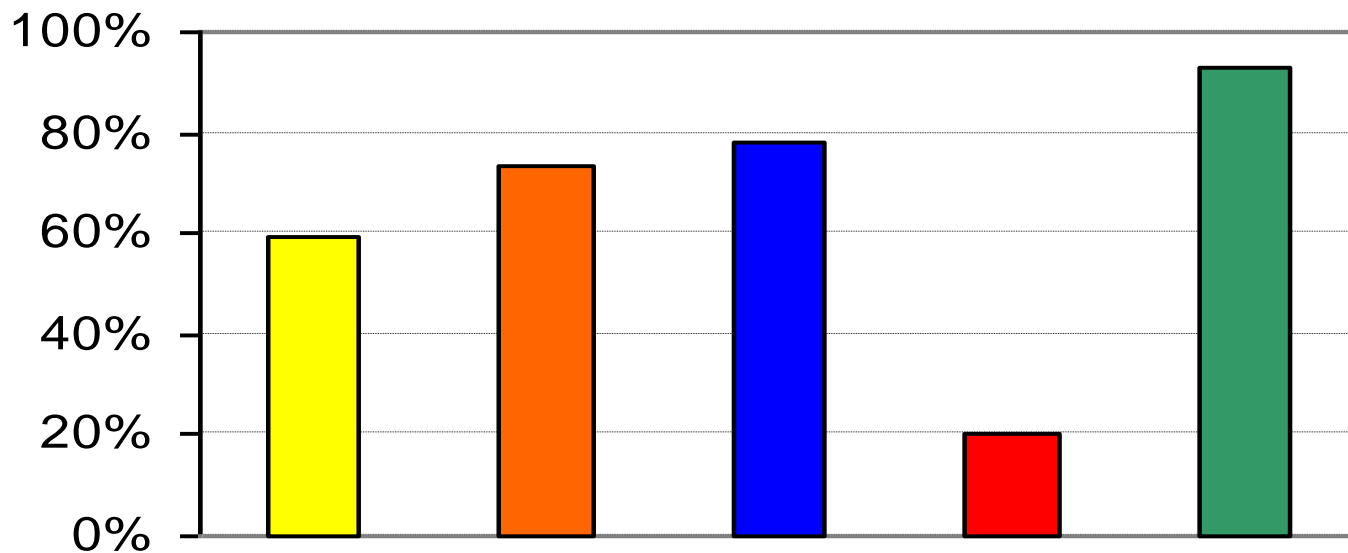
Keskmine liit

EETEL

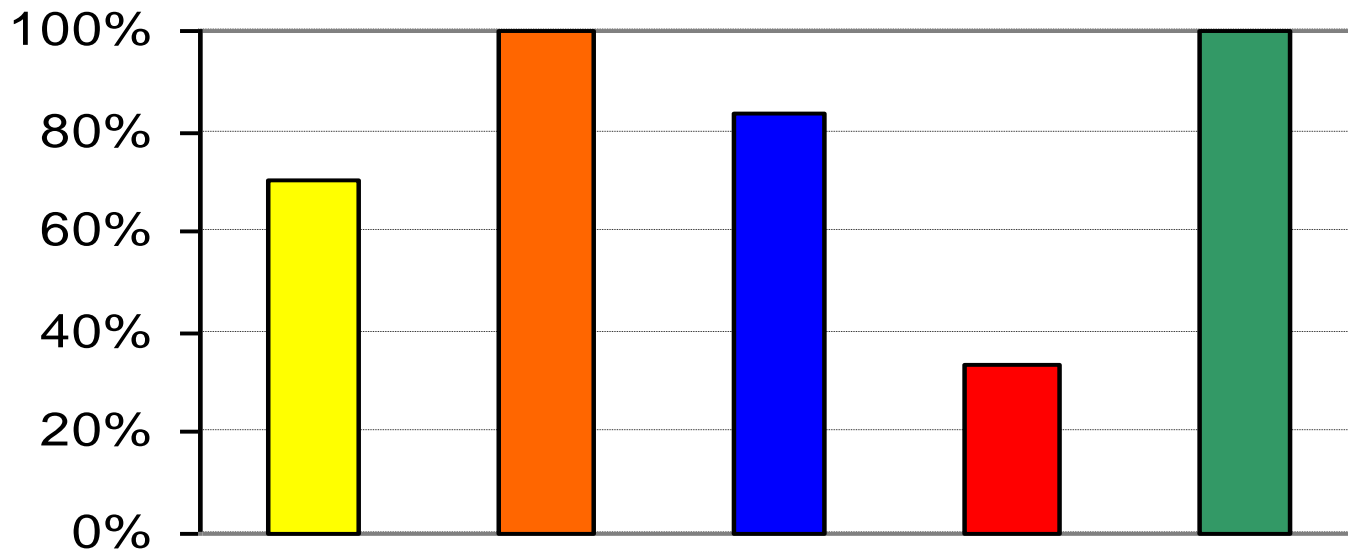
Ehitussektor

Nõrgim eriala liit

Tugevaim eriala liit



- Keskmine liit**
- EETEL**
- Ehitussektor**
- Nõrgim eriala liit**
- Tugevaim eriala liit**



Keskmine liit

EETEL

Ehitussektor

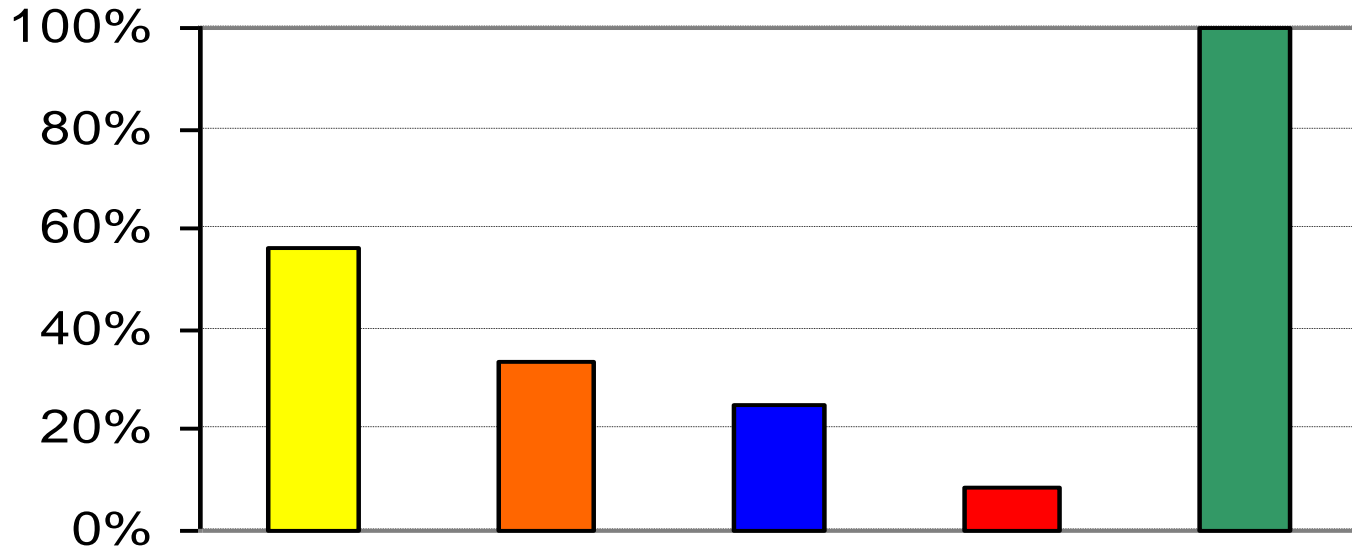
Nõrgim eriala liit

Tugevaim eriala liit

Strateegiline juhtimine

cpd

Centre for Pure Development



Keskmine liit

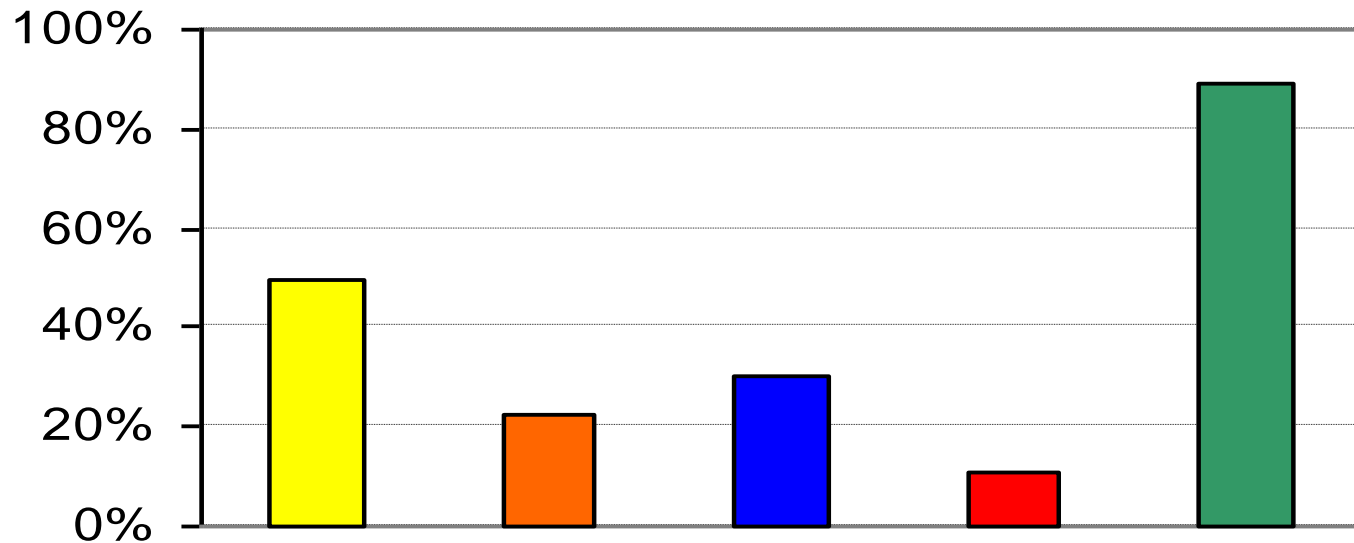
EETEL

Ehitussektor

Nõrgim eriala liit

Tugevaim eriala liit

Kommunikatsioon



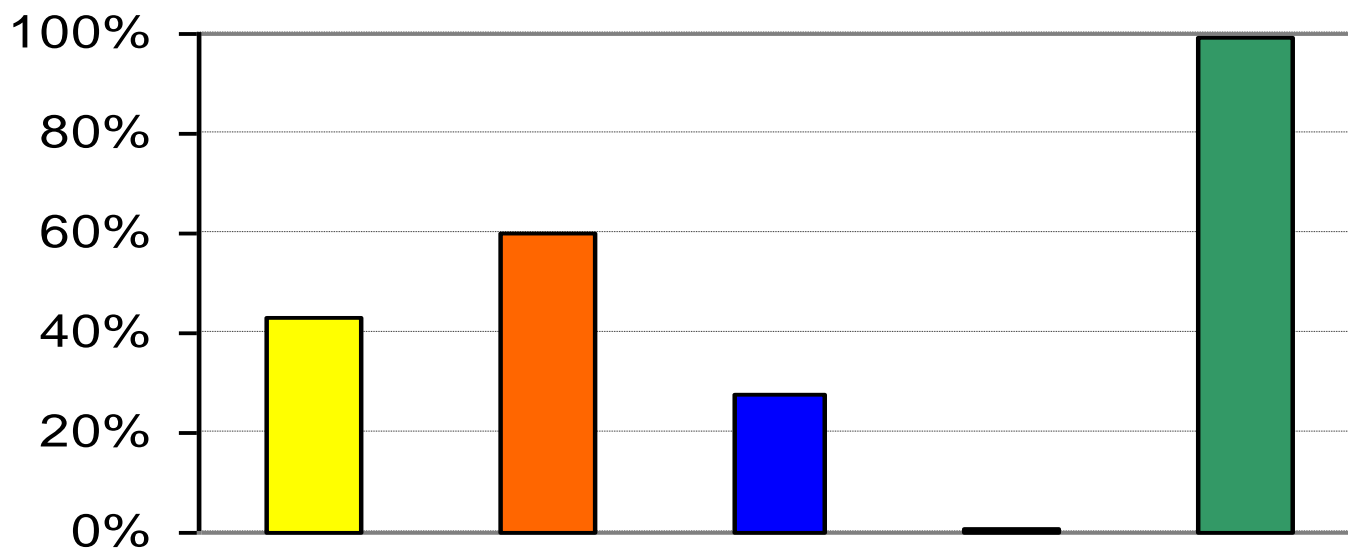
Keskmine liit

EETEL

Ehitussektor

Nõrgim eriala liit

Tugevaim eriala liit



Keskmine liit

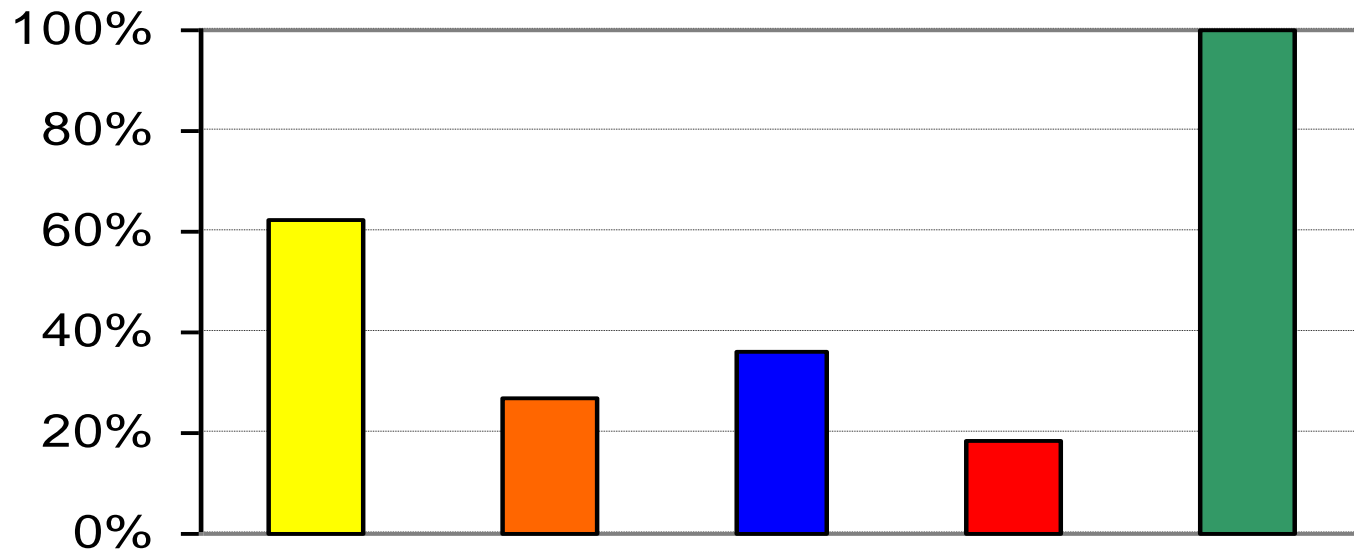
EETEL

Ehitussektor

Nõrgim eriala liit

Tugevaim eriala liit

Reageerimise kiirus



Keskmine liit

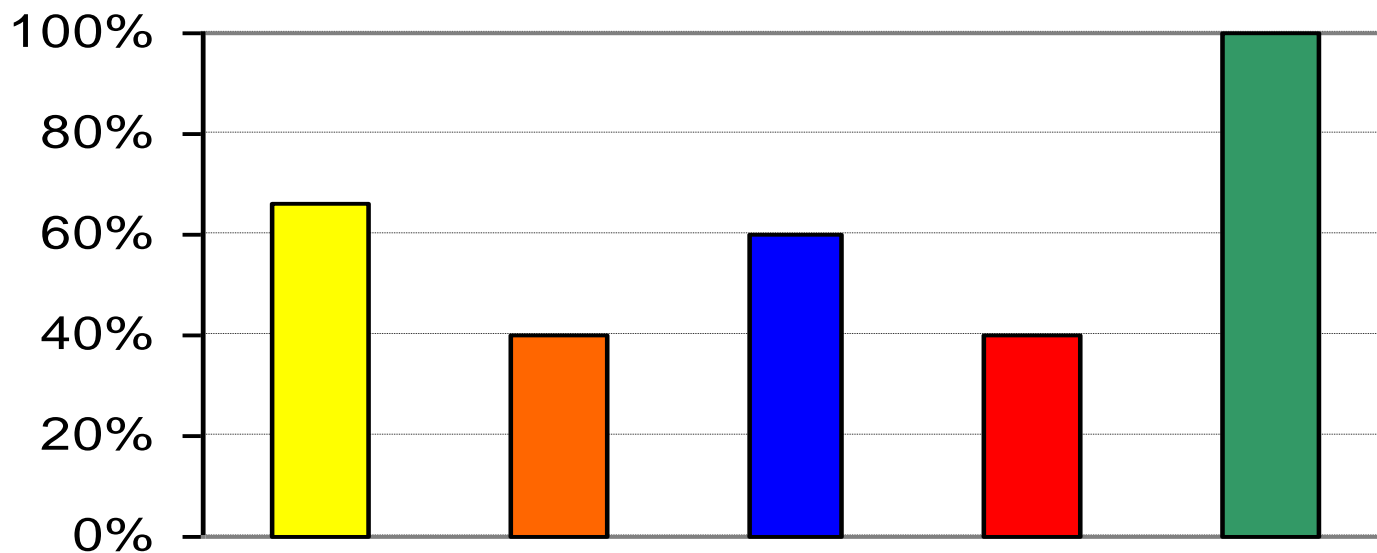
EETEL

Ehitussektor

Nõrgim eriala liit

Tugevaim eriala liit

Initsiatiivi võtmine



Keskmine liit

EETEL

Ehitussektor

Nõrgim eriala liit

Tugevaim eriala liit

Põhiliseks liidu arenguvajaduseks peavad liikmed:

- koostöö välismaiste organisatsioonidega (sh EL institutsioonid) ja nendes liikmete huvide kaitsmine;
- liidu ja valdkonna maine aktiivsem kujundamine;
- avalike suhete tugevdamist peetakse oluliseks ka riigiga tugevamate partnerlussuhete loomise eelduseks, tänapäeval ei ole liidust saanud veel arvamusliidrit.
- õigusloomes osalemine

Peamised tugevused

- liikmed väärtustavad liidu tegevust, 69% on nõus liidu haldussuutlikkuse tõstmiseks liikmemaksu rohkem tasuma;
- koolituste ja seminaride korraldamine,
- hea tava anda välja trükiseid,
- osalemine kutsehariduse korraldamises,
- liikmete arvamuse küsimisele liidu seisukohavõtude kohta,
- liikmete kaasamine liidu juhtimisse,
- töögruppide töö korraldamine sisuliste küsimuste aruteluks;

Selgitada välja liikmete täpsemad ootused seoses valdkonda puudutava info edastamise ja töötlemisega ja väljapoole suunatud kommunikatsiooniga ning vastavalt tegevust arendada.

Paremini informeerida liikmeid liidu senisest tegevusest (sh eriti koostööst välismaste organisatsioonidega ja liikmete huvide kaitsmisest nendes).

Kontaktandmed

cpd

Centre for Pure Development

cpd

Pärnu mnt 139e

11317 Tallinn

info@cpd.ee

6 509 111

Kai Raja

Hindamise ja tagasiside valdkonna juht

kai@cpd.ee

Klaas-Jan Reincke

Tegevjuht

klaasjan@cpd.ee