

Eesti Pank  
Bank of Estonia



Andres Sutt

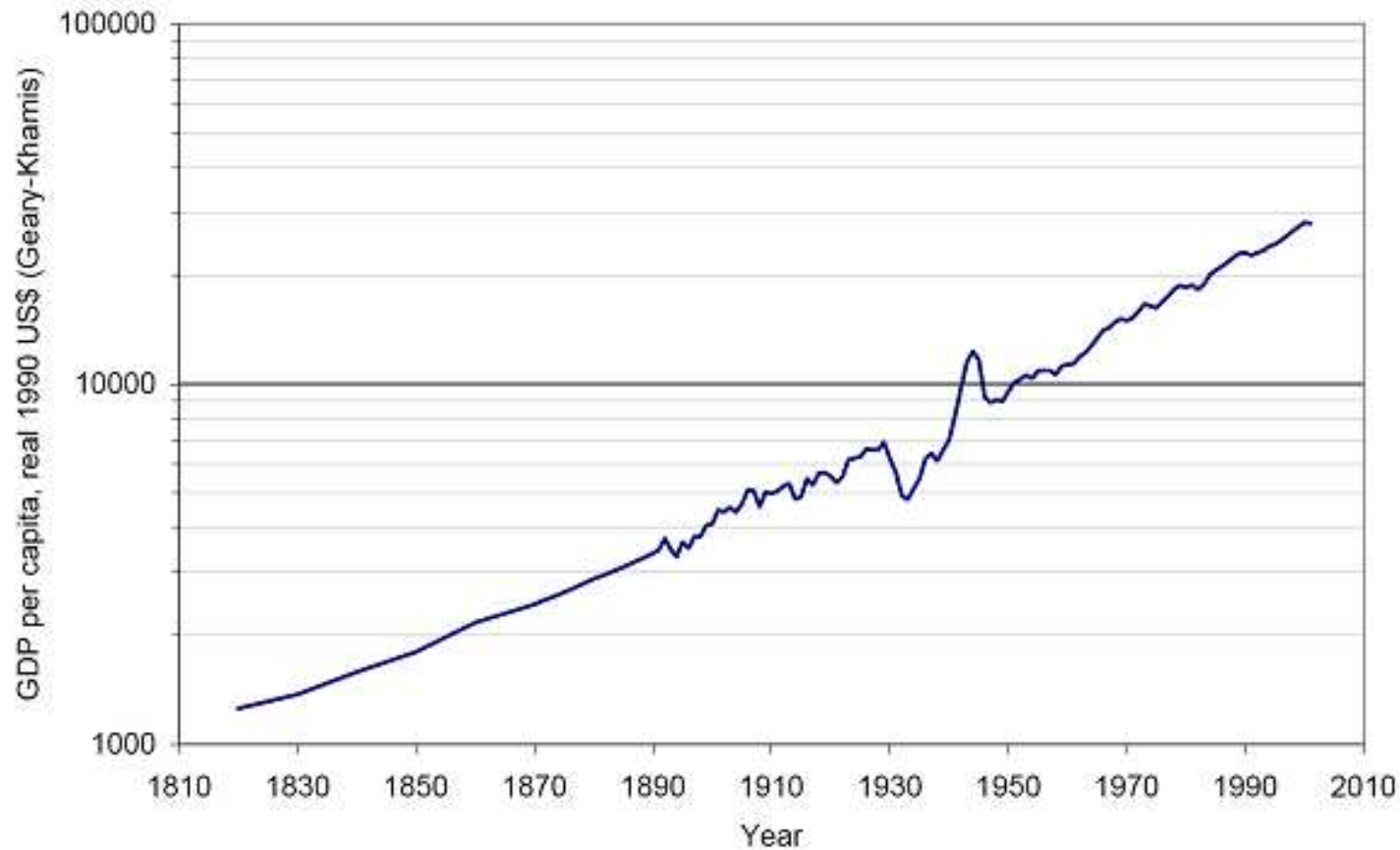
# Eesti majandus üleilmases majanduskriisis: hetkeseis ja väljavaated

14. Aprill 2009

# Maailmamajandus on loodud kasvama



United States



Eesti Pank  
Bank of Estonia



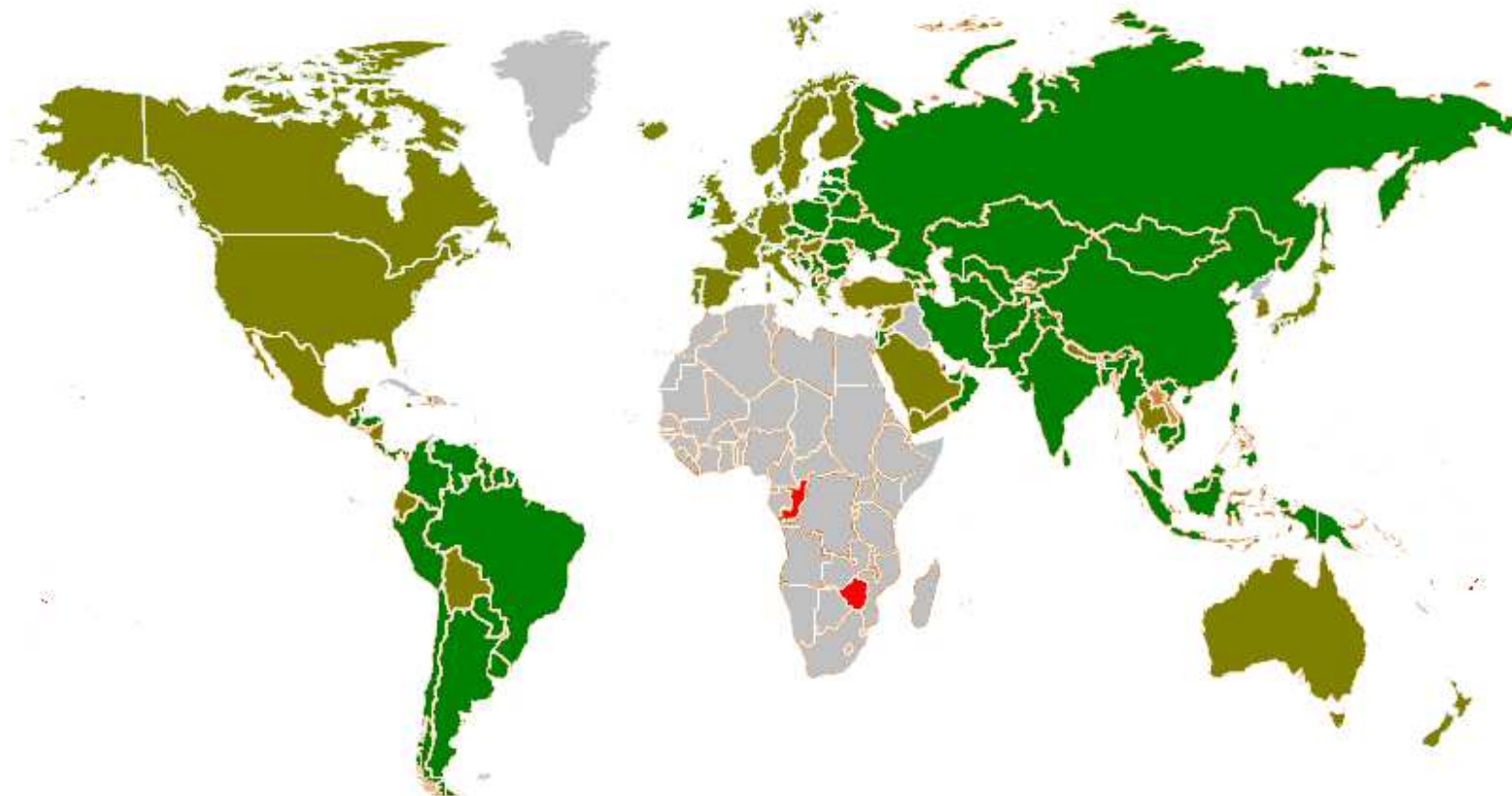
# Maailmamajandus kriisis

# Milline on maailm meie ümber?



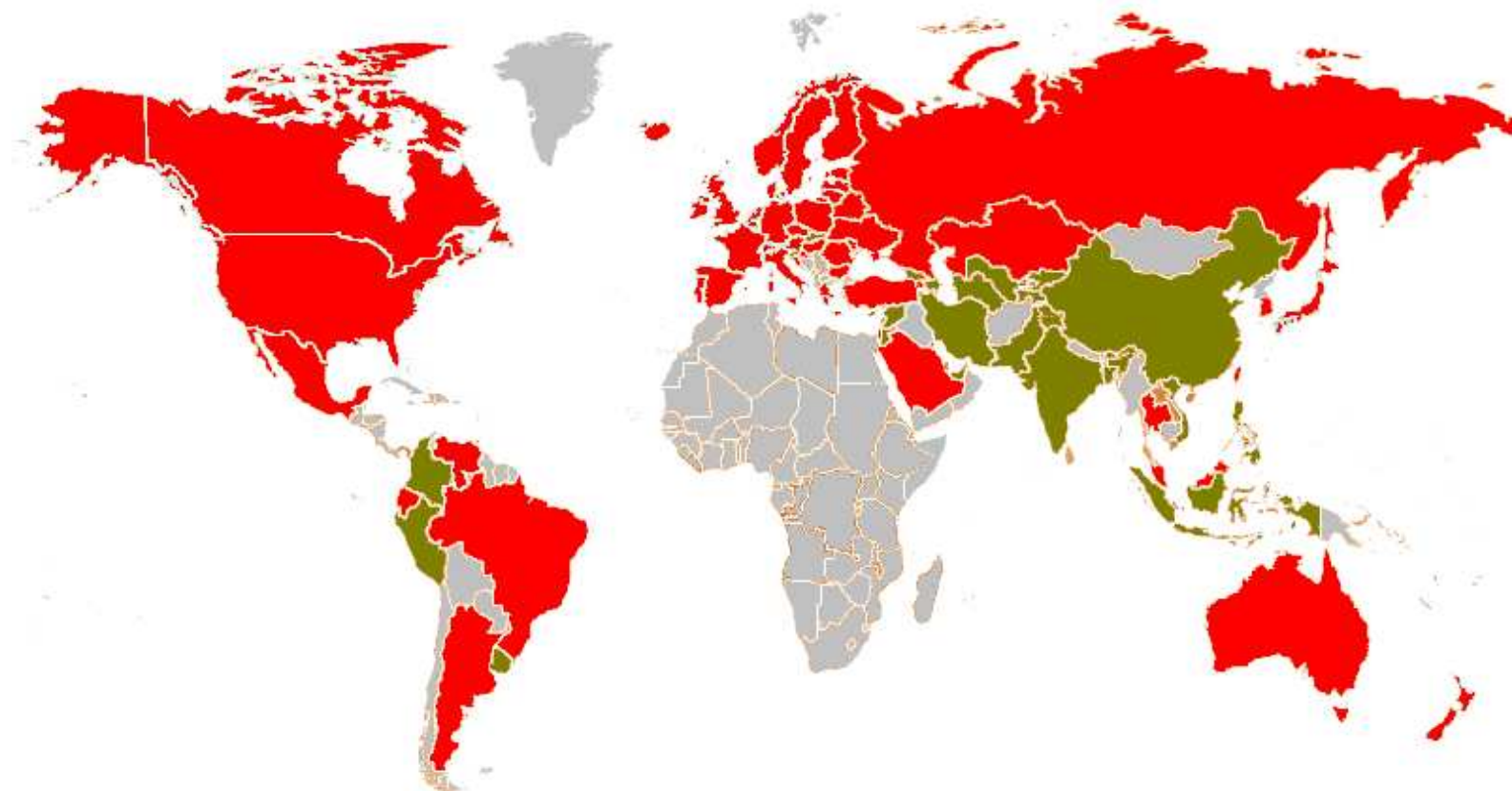
- Arenenud riikidest alanud finantskriis on segi löönud maailma viimase 10 aasta kasvumudeli
- Kannatavad nii toorainete eksportijad kui ka kaupade väljaveole orienteeritud riigid
- Üldine riskikartlikkus on põhjalikult muutnud turgude suhtumist ELi uutesse liikmesriikidesse
- Rahvusvaheline tööjaotus peab muutuma, ümberkorraldusi toetab Euroopa ja USA intresside alandamine ja fiskaalstiimul

# 2007: hea aasta



Allikas: IMF WEO Database

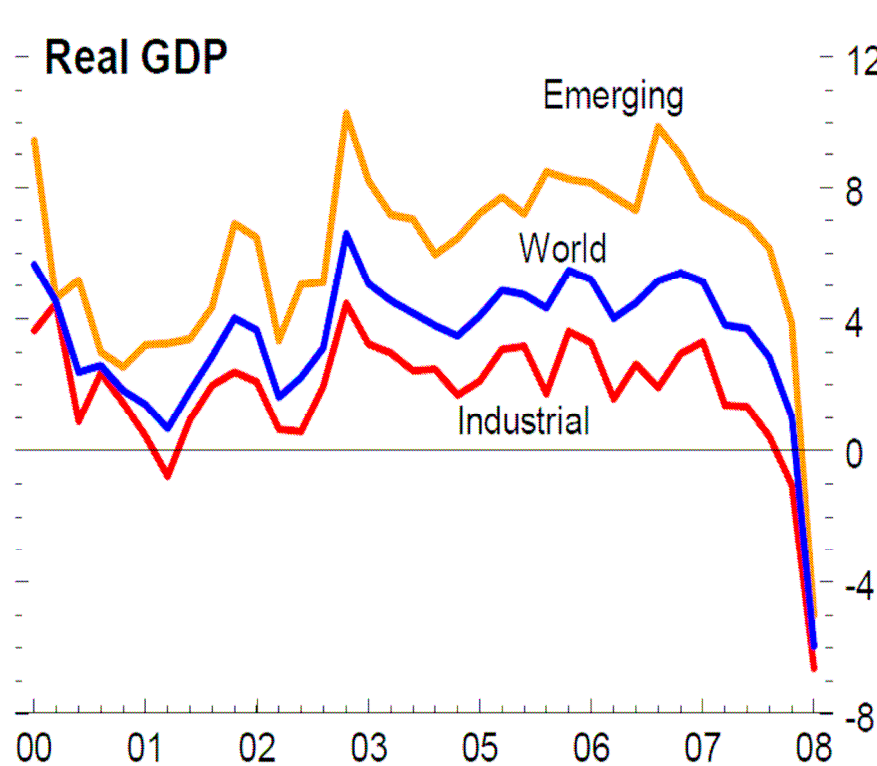
# 2009: teistmoodi tegelikkus



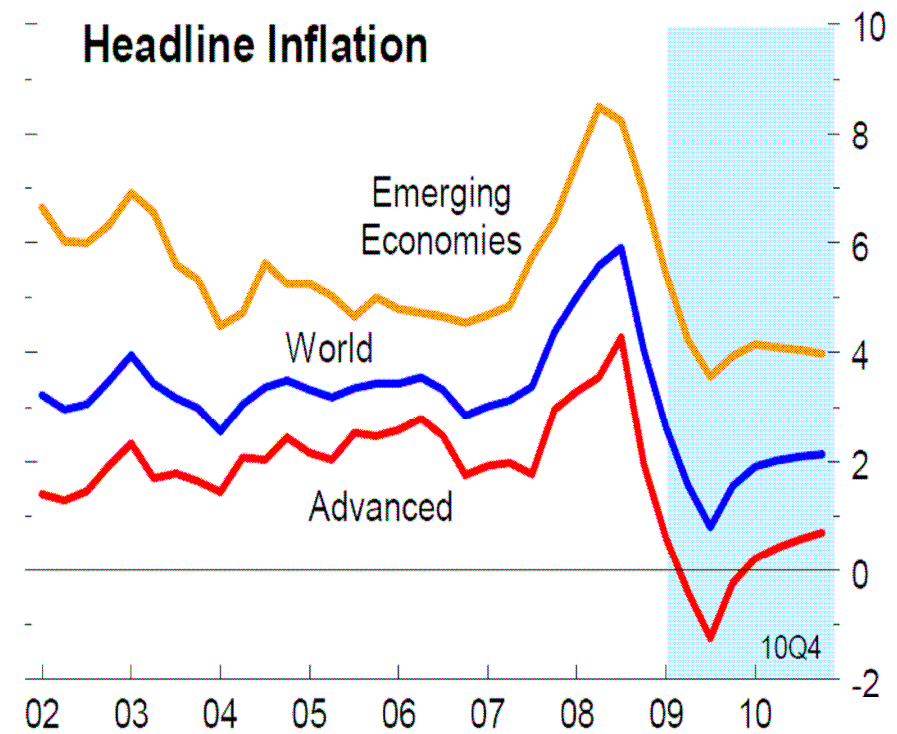




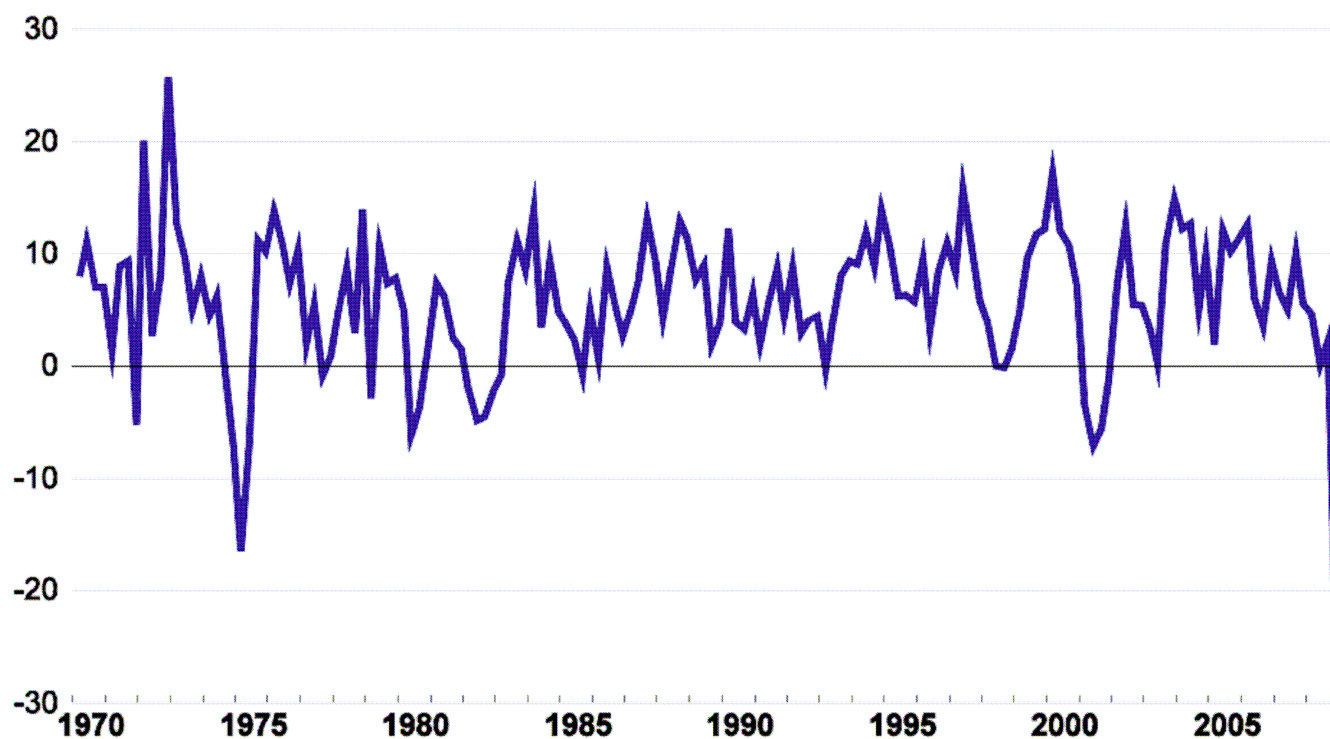
# Maailmamajandus on vabalanguses...



Source: IMF, Global Data Source and IMF staff estimates.



# ... ja maailmakaubanduse maht on järsult kahanenud

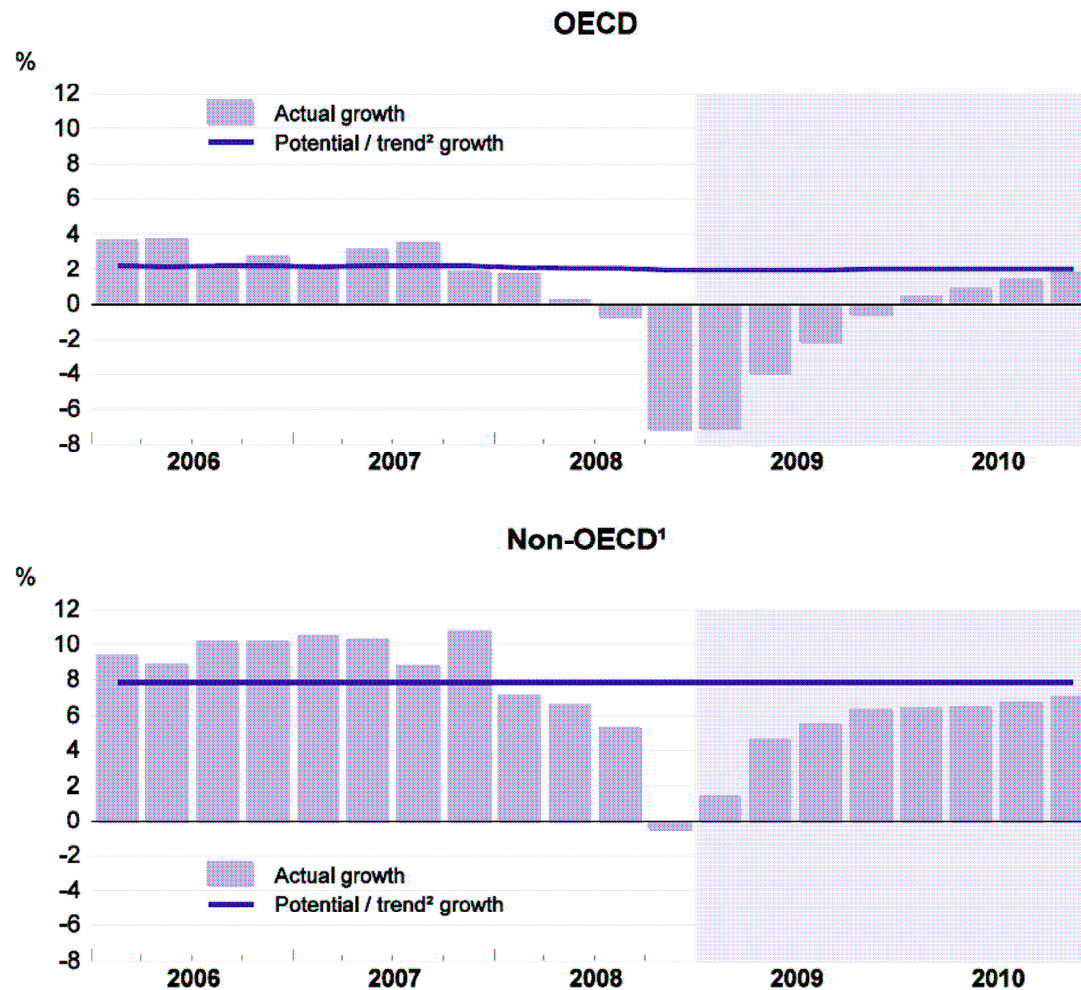


Note: 2009q1 is an estimate.

Source: OECD.



# OECD: majanduskasvu taastumist ei ole oodata enne 2010.a



# Soome ja Rootsi majanduse väljavaated



- Võrreldes aasta alguse prognoosidega palju negatiivsem vaade
- Peamine tegur ekspordi langus, sisemajanduse riskid väiksemad kui 1990. aastate alguses
- SKP langus 2009 Soomes -5%, Rootsis üle -4%
- Tööpuudus lähiaastatel kõrge (10-11%)
- Garantiid finantssektorile (eelkõige Rootsis)
- Abipaketid majanduse toetamiseks

# Ettevaatlikum suhtumine EL uutesse liikmesriikidesse



Nn. “Ida-Euroopa” riskid on investorite silmis tõusnud:

- Riskipreemiad kallinenud
- Reitingud alanenud kohati allapoole investeerimistaset
- Finantseerimine raskem
- IMFi abiprogramme leiab nii EL uutes liikmesriikides, EL kandidaatriikides kui SRÜ riikides

# Eesti võrdluses Läti ja Islandiga



1. Eesti eelarvepositsioon on tugevam ja valitsus on suutnud eelnevatel aastatel koguda suured reservid
2. Eesti pangandussüsteem kuulub pea täielikult Põhjamaade pangagruppide koosseisu
3. Eesti krooni kurss püsib muutumatu kuni euro kasutuselevõtuni

Eesti Pank  
Bank of Estonia



Kuidas Eestis muutunud  
oludega toime tulla?

# Riskid Eesti majanduses on märkimisväärselt vähenenud



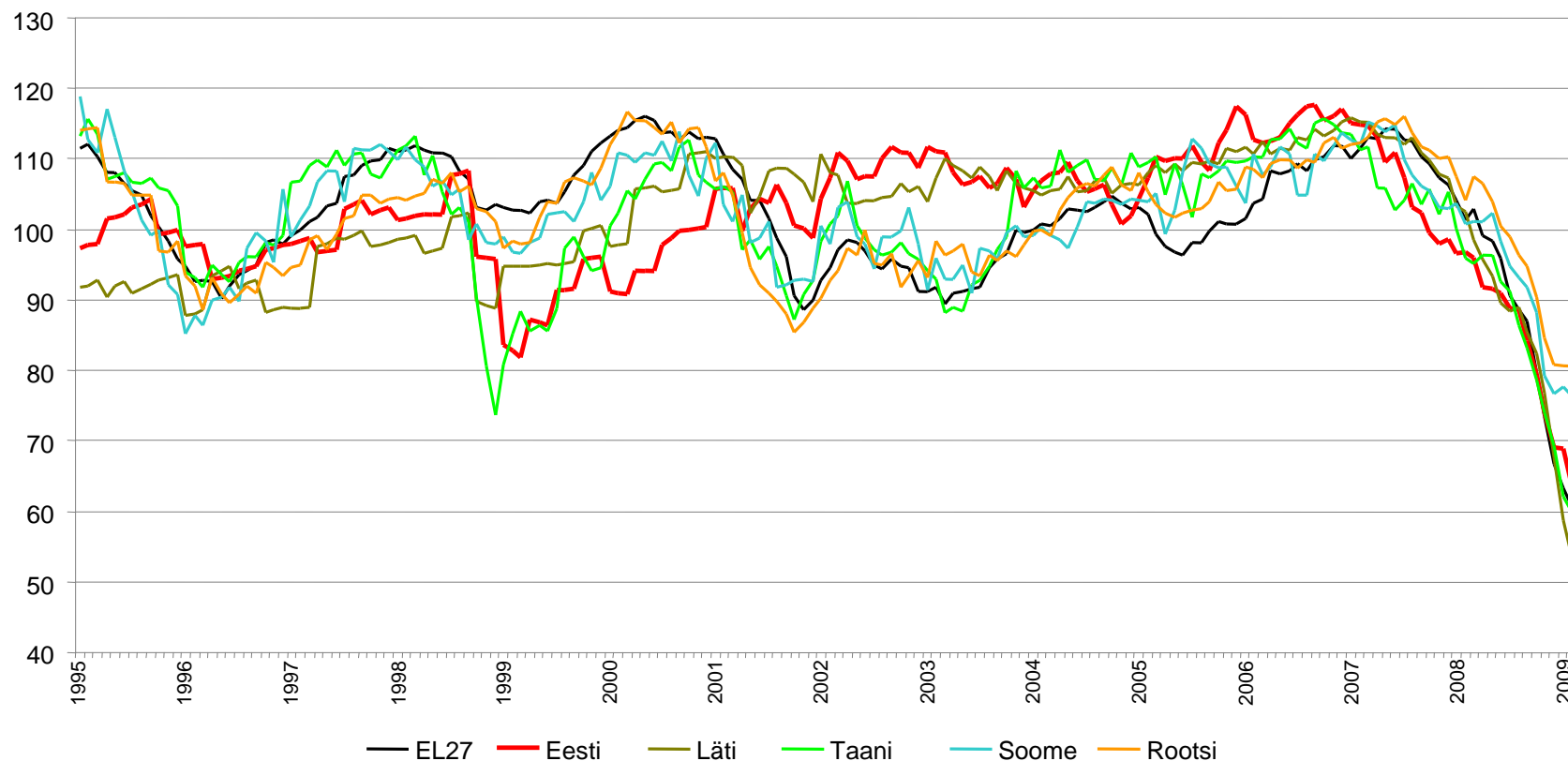
- Eesti jooksevkonto defitsiit on järsult vähenenud
- Pangandussektori kapital ja likviidsus on piisav
- Eesti välisvõlgnevus on jätkusuutlik – Eesti võlakoormus suhtena SKPsse ei ületa ELi keskmist
- Tööturu paindlikkust iseloomustab palgakulude kiire vähenemine ja tööpuuduse kasv
- Euroalaga ühinemine on poliitilise tahte korral reaalne 2011. aastal



# Majanduse kindlustunde indikaator langeb kogu Euroopa Liidus

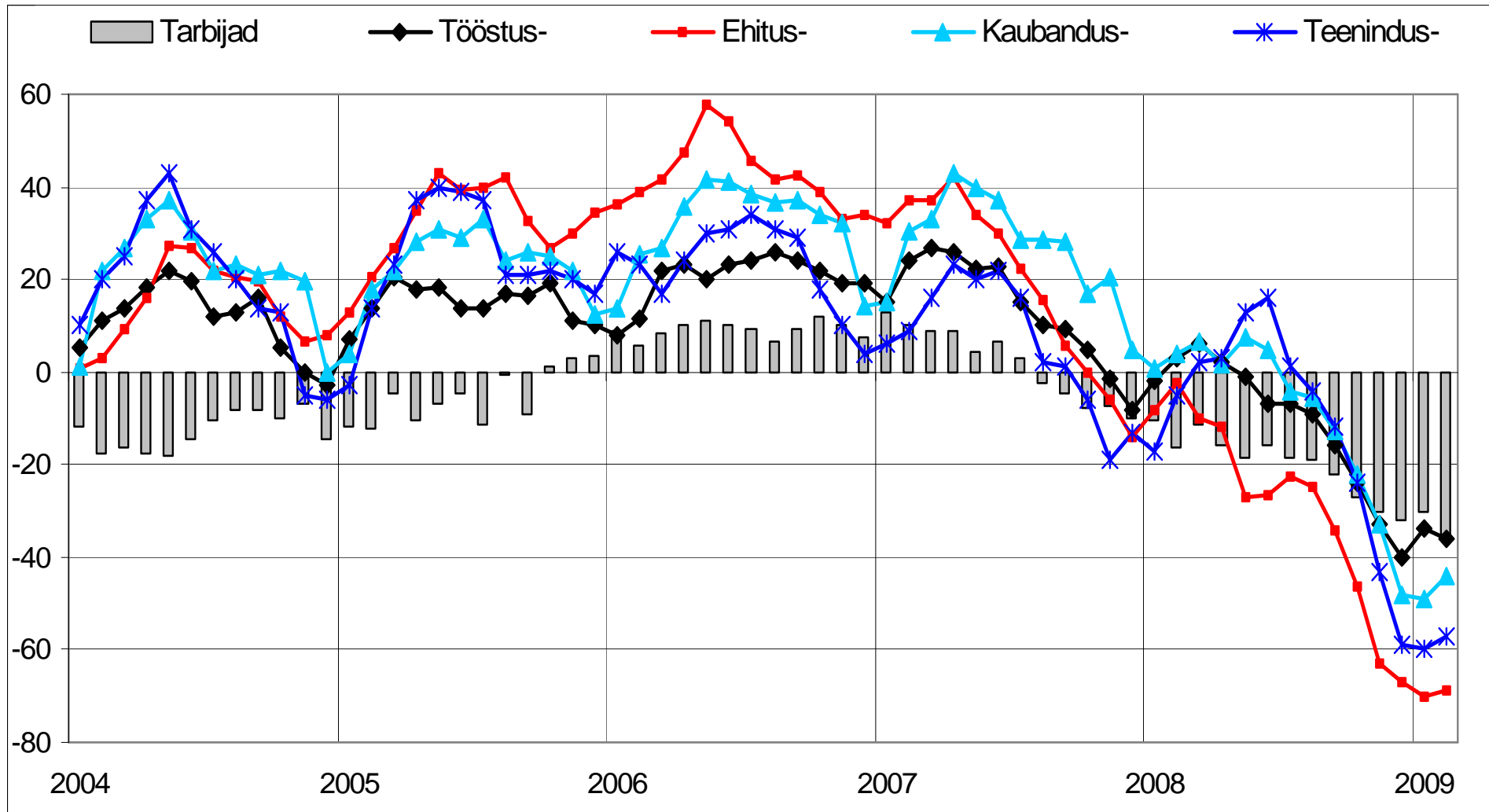


Majanduse kindlustunde indikaator

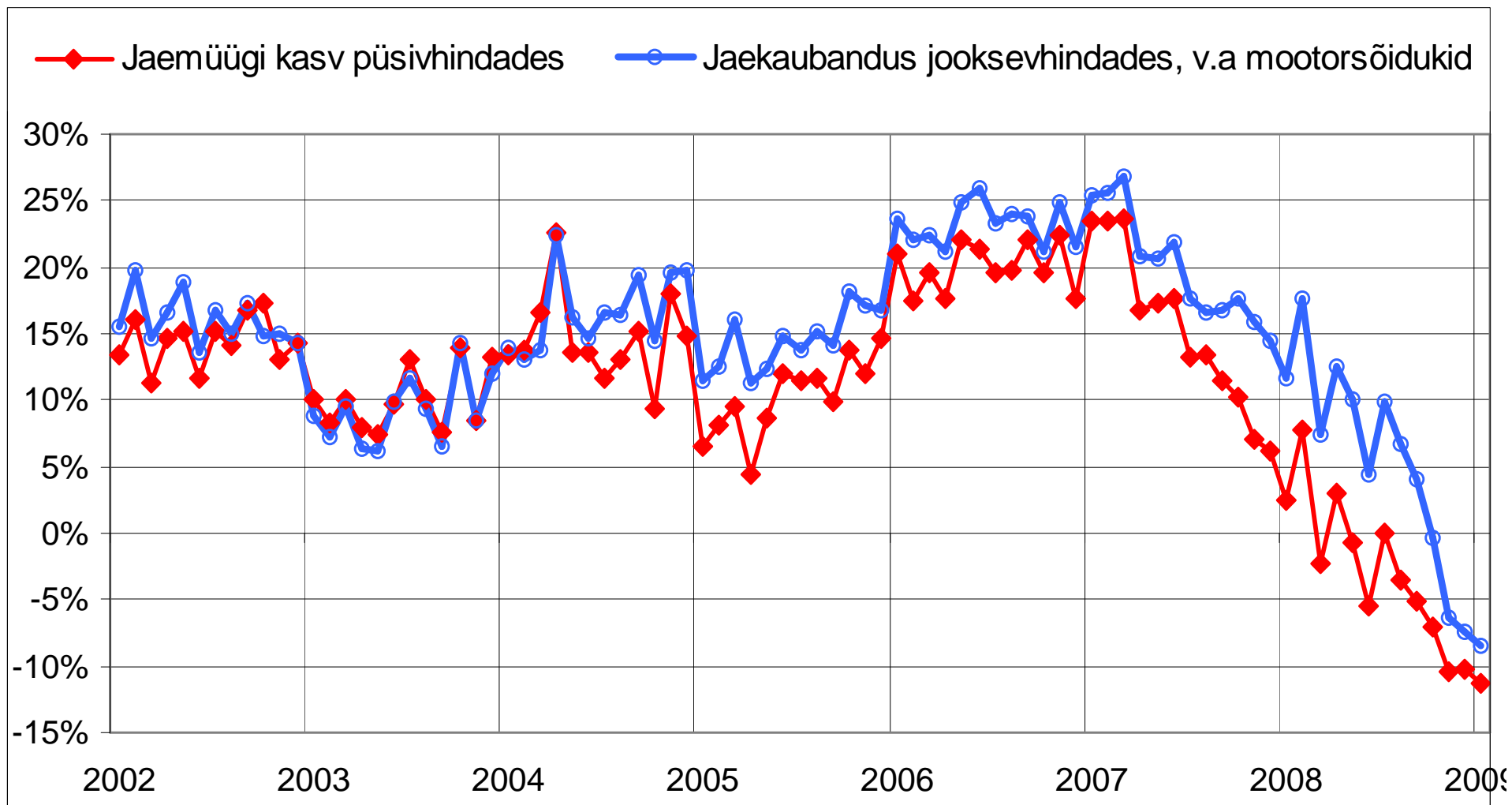


Allikas: Eurostat

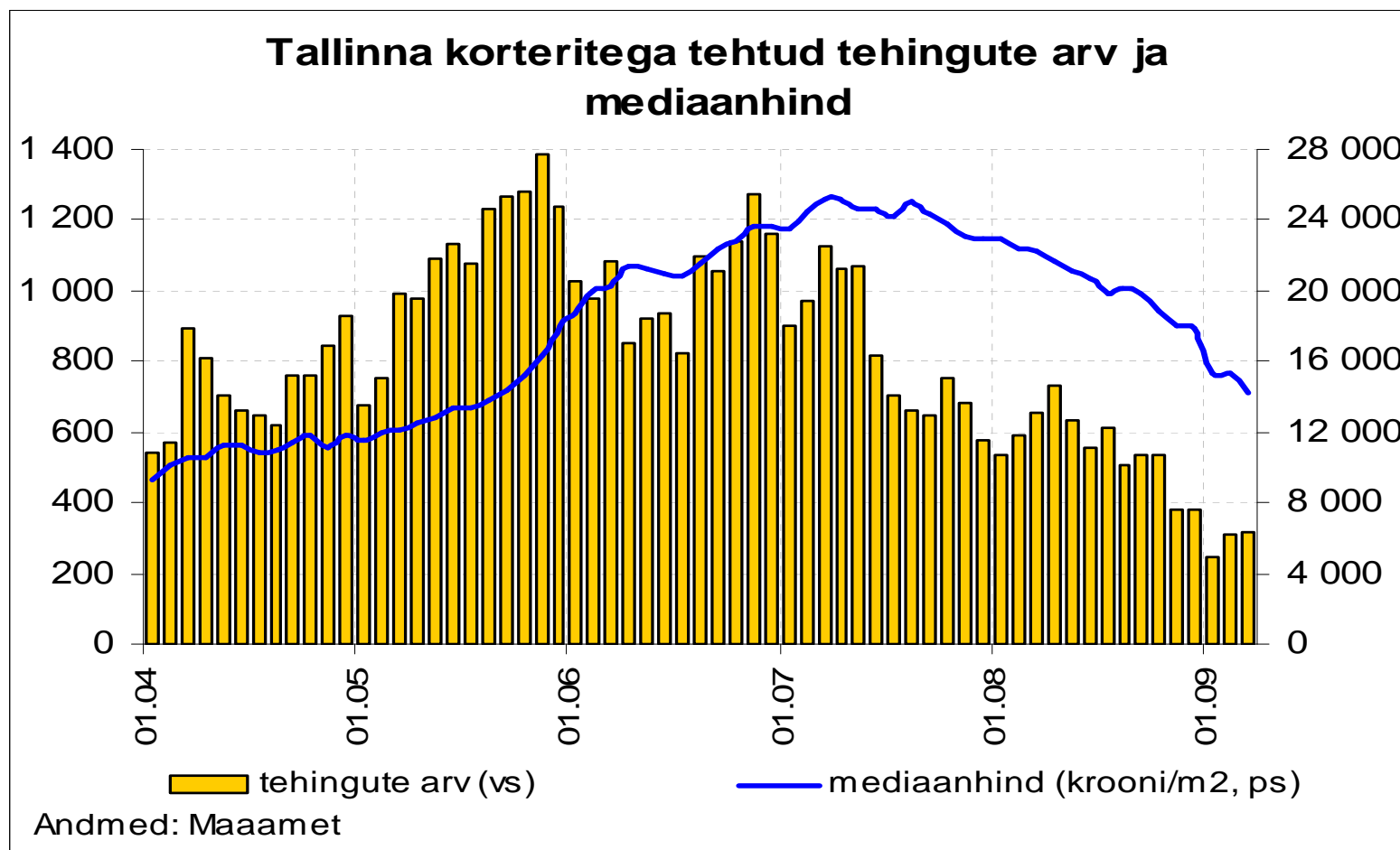
# EKI baromeetrid: ootused veidi paranesid kaubanduses ja teeninduses



# Jaemüügi langus jätkus



# Kinnisvaraturu aktiivsus püsib madal



# Eesti Panga prognoos veebruaris 2009

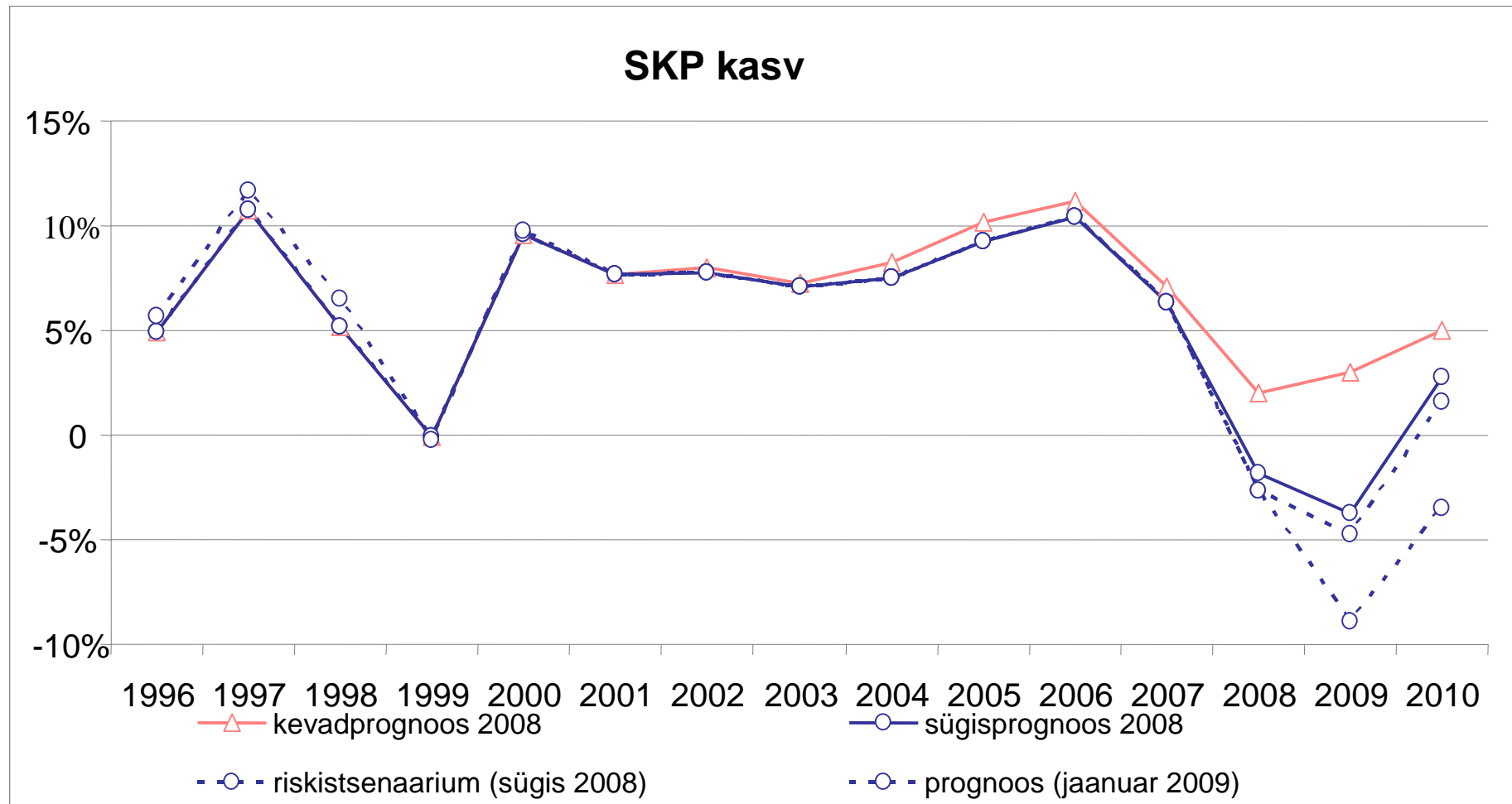


	<b>Eesti Panga prognoos</b>	<b>2007</b>	<b>2008</b>	<b>2009**</b>	<b>2010**</b>
SKP (mld kroon)	Põhistsenaarium	239	248	242	245
	Lisastsenaarium	239	248	230	222
SKP kasv (%)	Põhistsenaarium	6,3	-3,6	-5,5	1,0
	Lisastsenaarium	6,3	-3,6	-8,9	-3,5
Inflatsioon (%)	Põhistsenaarium	6,8	10,6	2,0	0,3
	Lisastsenaarium	6,8	10,6	0,2	-1,7

\*\* Prognoos

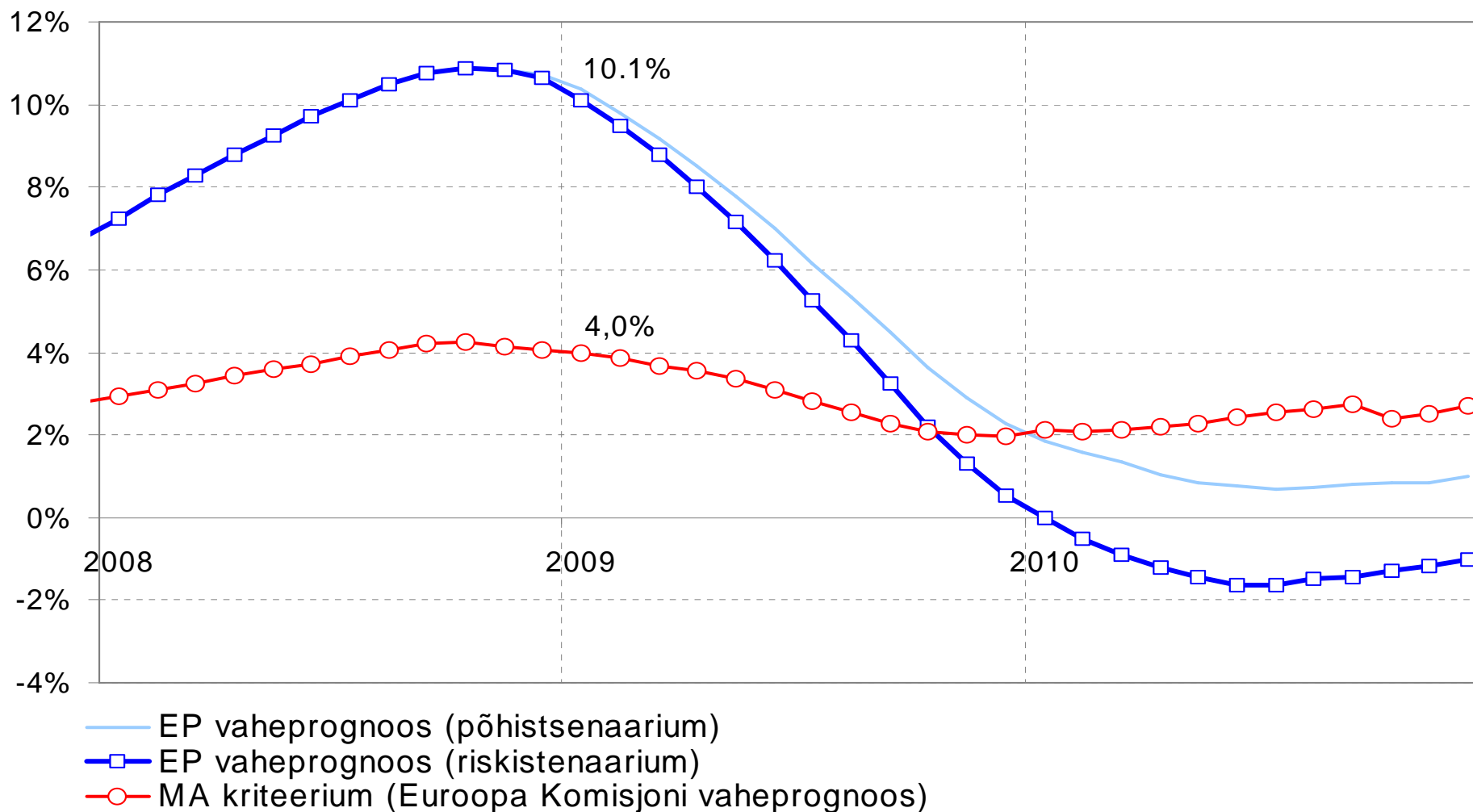


# Riskistsenaariumi tõenäosus on kasvanud





# Võimalused euro kasutuselevõtuks on oluliselt kasvanud



# Eelarvepoliitika peab vaatama pikemalt ette



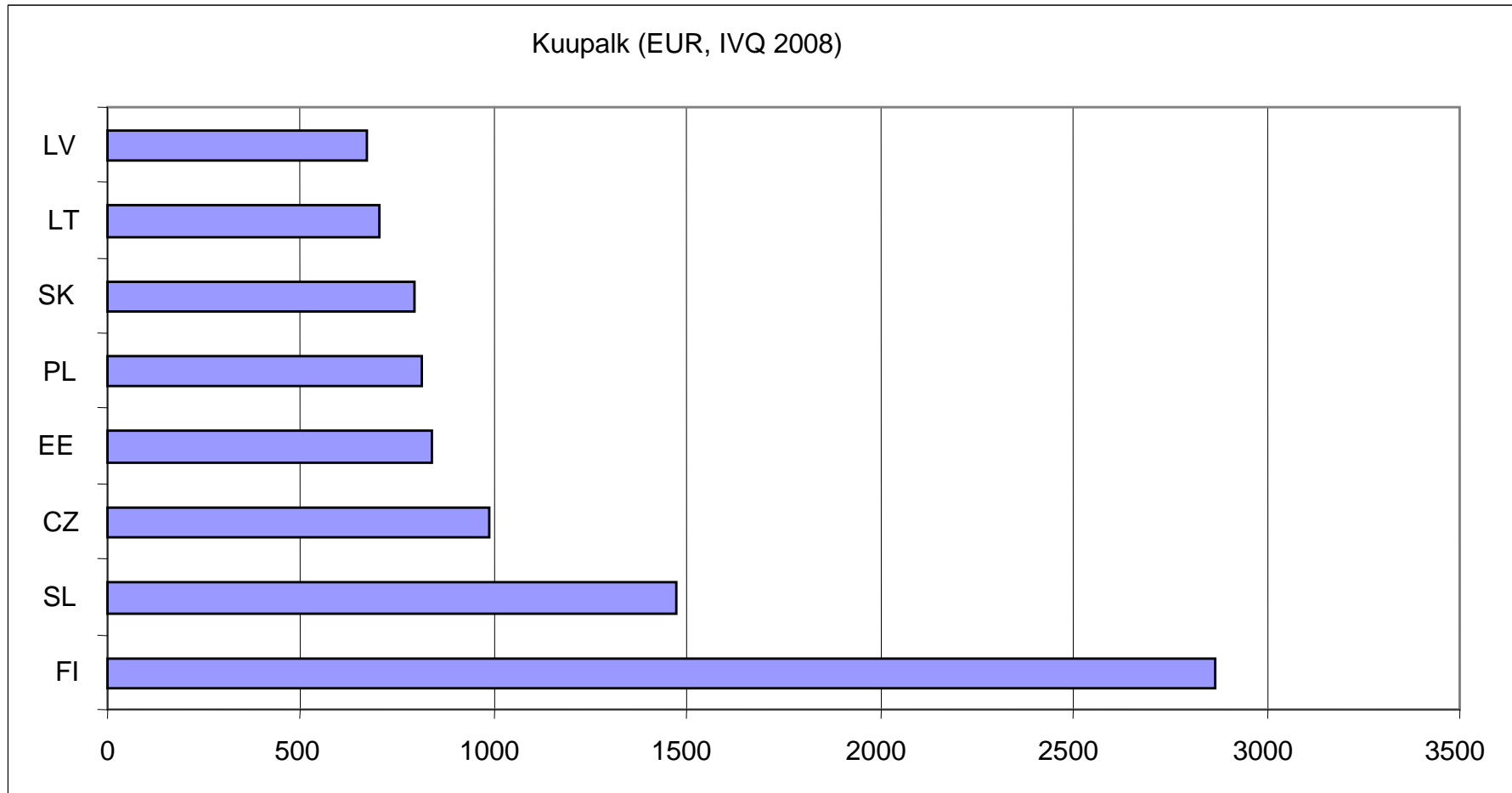
- Praegustes oludes võib eelarve puudujääki aktsepteerida tingimustel, kui
  - puudujääk on ajutine
  - on olemas selge plaan eelarve tasakaalustamiseks majandusolukorra paranedes
  - puudujääk ei ohusta euro kasutuselevõttu
- Konservatiivsed tulueeldused ja valmisolek täiendavateks kärbeteks nii 2009 kui 2010
- Eelarvepoliitika eesmärk peab olema ülejääk üle majandustsükli

# Mis on Eesti konkurentsieelis tulevikus?



- Uus tõus põhineb **otseinvesteeringutel ja tootlikkuse uuel tõusul**, võlapõhine kasv on ümber
- Põhjamaade suunal on **potentsiaal** nii tootmise kui teenuste vallas
- Kohustuslik stsenaarium äriplaanis: **madalseis kestab kauem kui paar aastat**
- Riigi **parim tugi** ettevõtjale on **usaldusväärne majanduspoliitika** – madal inflatsioon ja 3% piiridesse jääv eelarvedefitsiit loovad eeldused euro kasutuselevõtuks 2011
- **Euro kasutuselevõtt on Eesti kõige olulisem majanduspoliitiline eesmärk**

# Eestil on oluline konkurentsieelis tööjõukulude osas



Allikad: Riiklikud Statistikaametid

Eesti Pank  
Bank of Estonia



Täna!