

# HMT TOIMKONNA TEGEMISI

veidi eemaltvaates





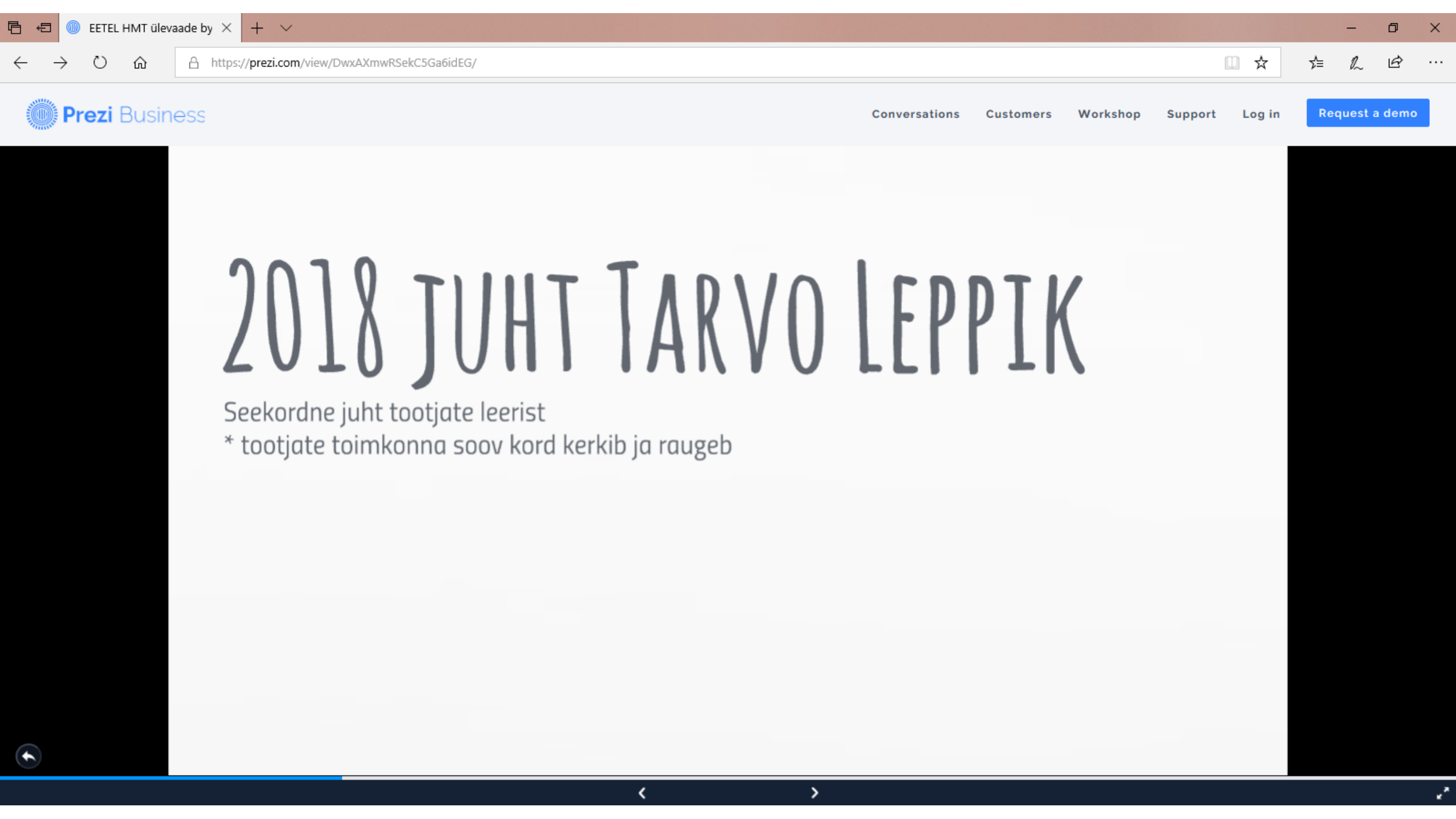
1

2

3

# HULGI JA TOOTES

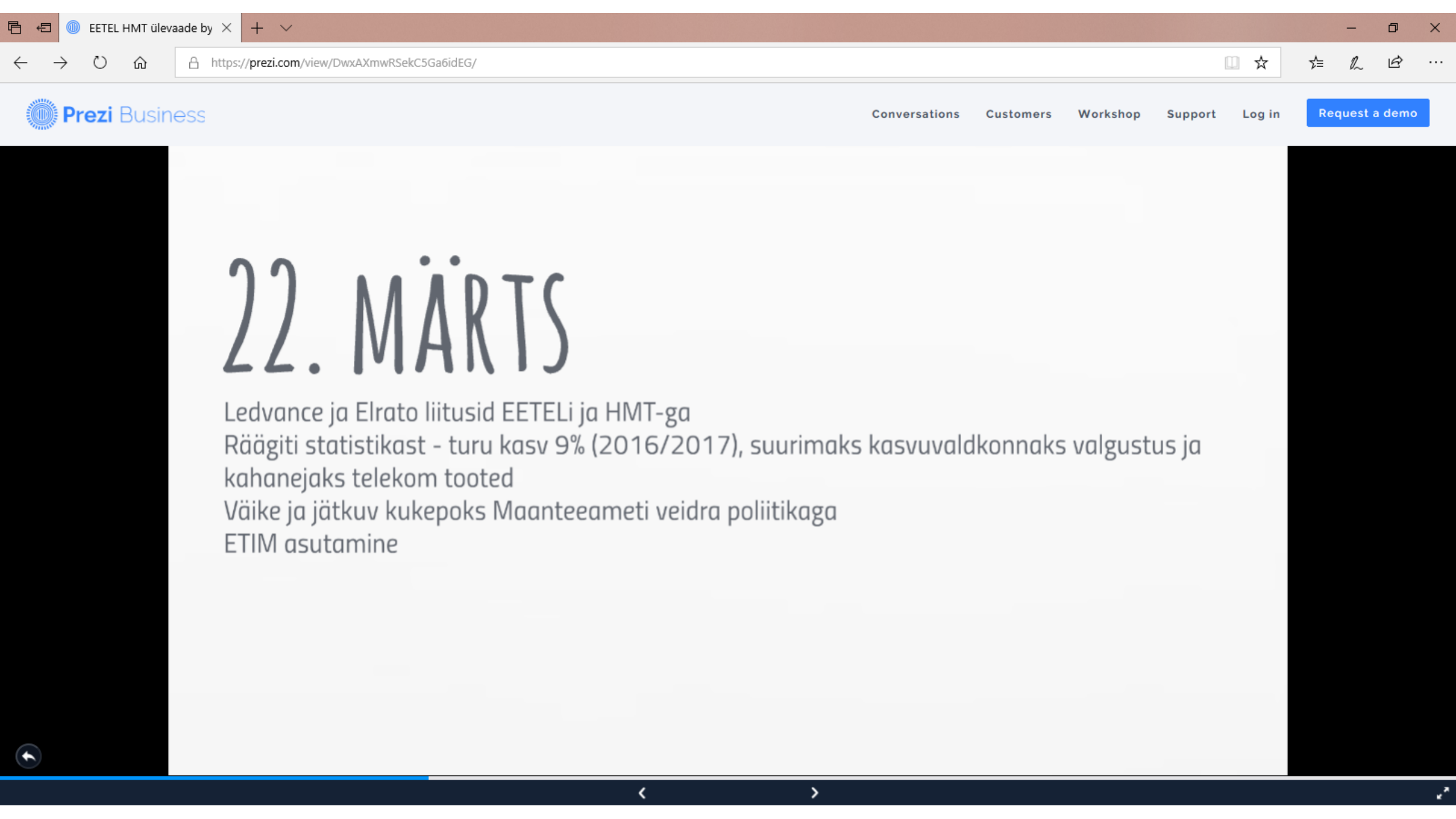
mitu korda korda aastas koos,  
ETIMi pärast vedi enam



# 2018 JUHT TARVO LEPPIK

Seekordne juht tootjate leerist

\* tootjate toimkonna soov kord kerkib ja rauged



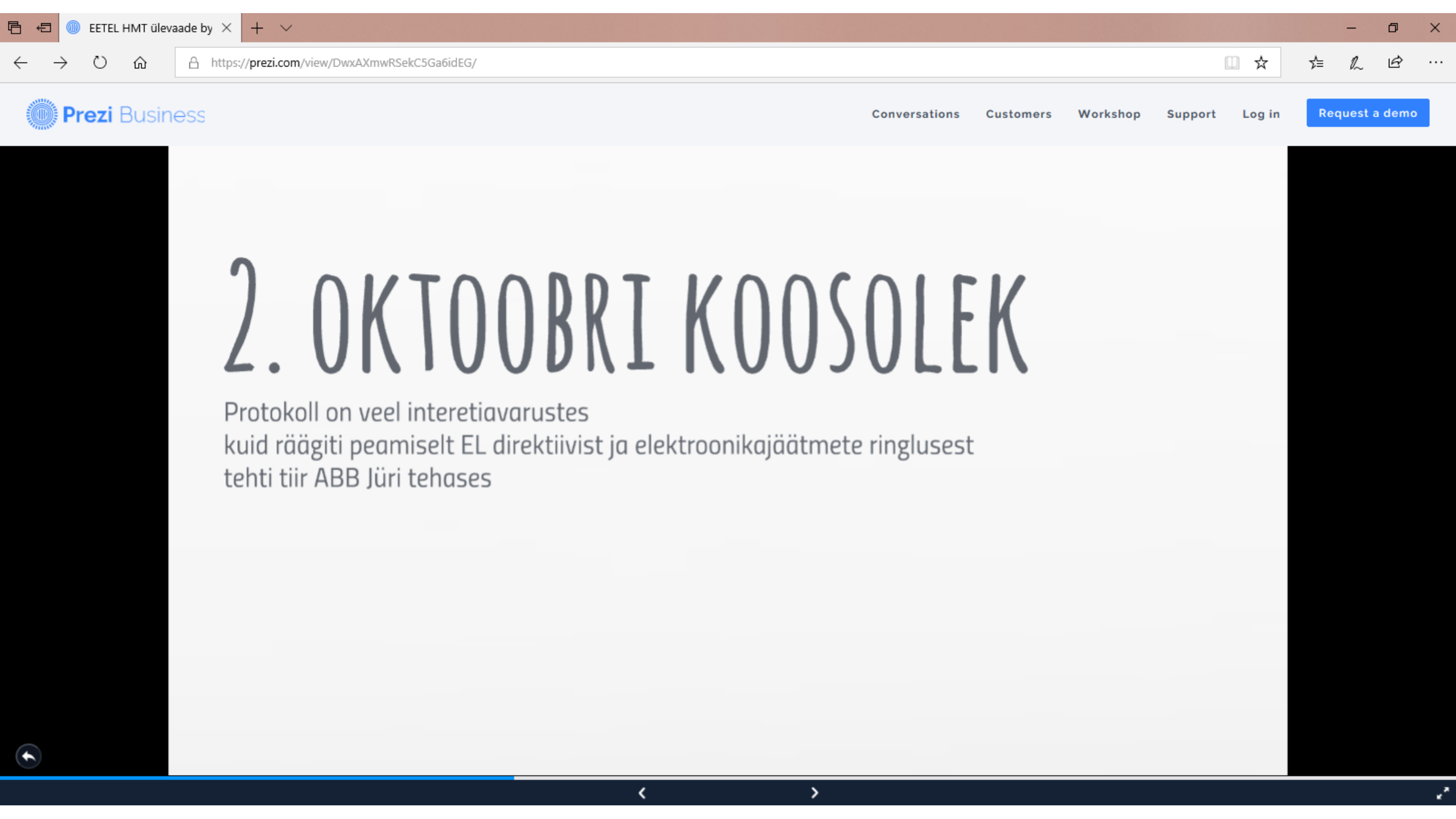
# 22. MÄRTS

Ledvance ja Elrato liitusid EETELi ja HMT-ga

Räägiti statistikast - turu kasv 9% (2016/2017), suurimaks kasvualdkonnaks valgustus ja kahanejaks telekom tooted

Väike ja jätkuv kukepoks Maanteeameti veidra poliitikaga

ETIM asutamine



# 2. OKTOOBRI KOOSOLEK

Protokoll on veel interetiavarustes  
kuid räägiti peamiselt EL direktiivist ja elektroonikajäätmete ringlusest  
tehti tiir ABB Jüri tehases



## EES-RINGLUS TUTVUSTAS EETEL-LE ELEKTRI- JA ELEKTROONIKASEADMETE (EE-SEADMED) TOOTJAVASTUTUSE TEEMAT.

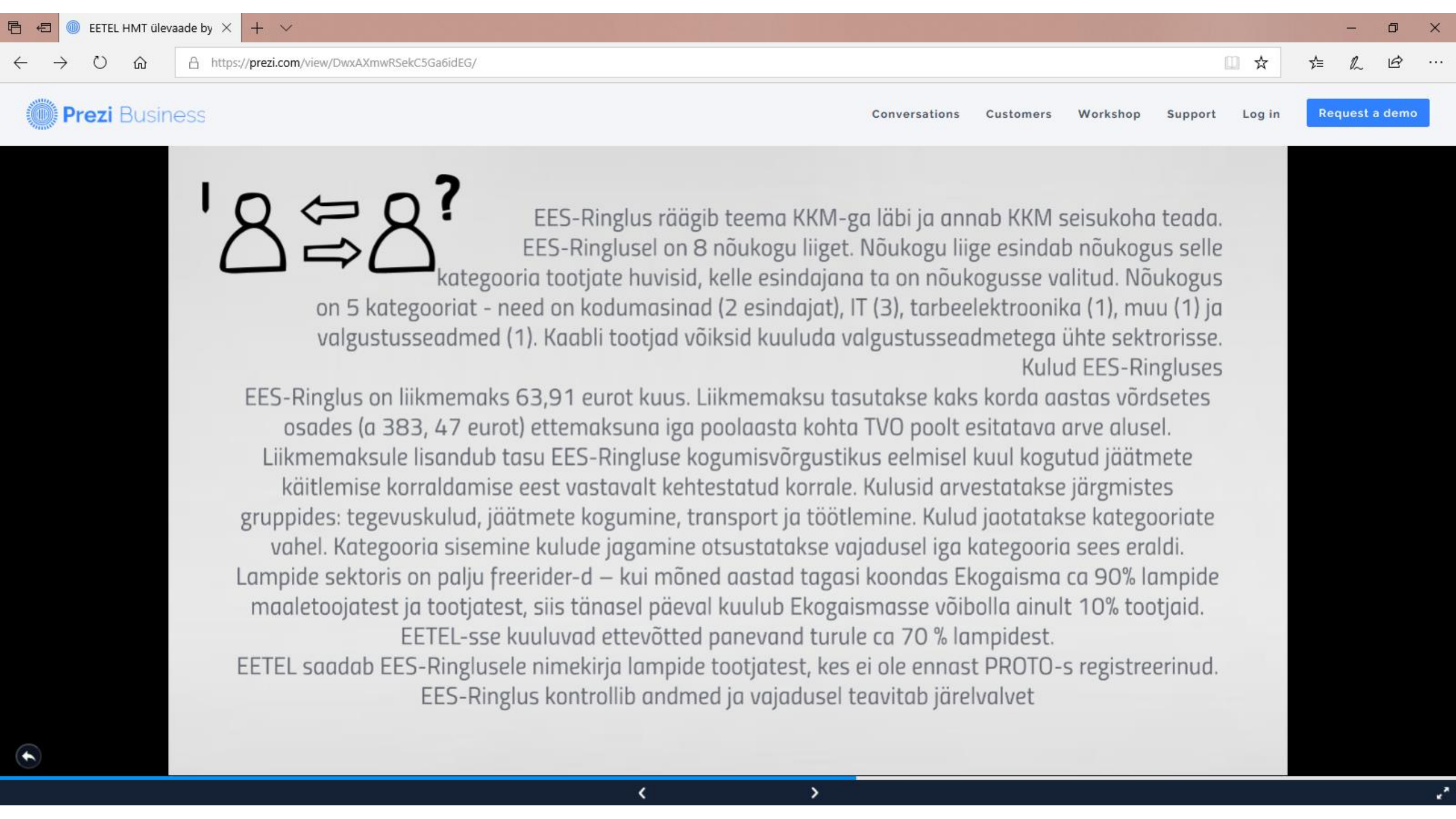
EE-seadmete tootjavastutust reguleeritakse jäätmeseaduse ja selle alamaktidega. Kehtivast seadusandlusest ülevaade on Probleemtooteregistri (PROTO) kodulehel. Samuti on seal nimekiri ettevõtetest, kes on registreeritud PROTO-s.

EES-Ringlus on mittetulundusühing, kes täidab tootjate eest kõiki jäätmeseadusega tootjatele pandud kohustusi.

Tekkinud küsimused:

Elektri- ja elektroonikaseadmete mõiste alla kuuluvad seadmed, mis on mõeldud kasutamiseks pingel mitte üle 1000 V vahelduvvoolu – kas 1000 V on kaasa arvatud?

EES-Ringlus räägib teema Keskkonnaministeriumiga (KKM) läbi ja annab KKM seisukoha teada. Topelt raporteermise oht juhul, kui on mitu seadmete edasimüüjat ja viimane lüli müüb ettevõttele, kes kasutab seda kokkupandava seadme sees.



EES-Ringlus räägib teema KKM-ga läbi ja annab KKM seisukoha teada. EES-Ringlusel on 8 nõukogu liiget. Nõukogu liige esindab nõukogus selle kategooria tootjate huvisid, kelle esindajana ta on nõukogusse valitud. Nõukogus on 5 kategooriat - need on kodumasinad (2 esindajat), IT (3), tarbeelektronika (1), muu (1) ja valgustusseadmed (1). Kaabli tootjad võiksid kuuluda valgustusseadmetega ühte sektorisse.

Kulud EES-Ringluses

EES-Ringlus on liikmemaks 63,91 eurot kuus. Liikmemaksu tasutakse kaks korda aastas võrdsetes osades (a 383, 47 eurot) ettemaksuna iga poolaasta kohta TVO poolt esitatava arve alusel.

Liikmemaksule lisandub tasu EES-Ringluse kogumisvõrgustikus eelmisel kuul kogutud jäätmete käitlemise korraldamise eest vastavalt kehtestatud korrale. Kulused arvestatakse järgmistes gruppides: tegevuskulud, jäätmete kogumine, transport ja töötlemine. Kulud jaotatakse kategooriate vahel. Kategooria sisemine kulude jagamine otsustatakse vajadusel iga kategooria sees eraldi.

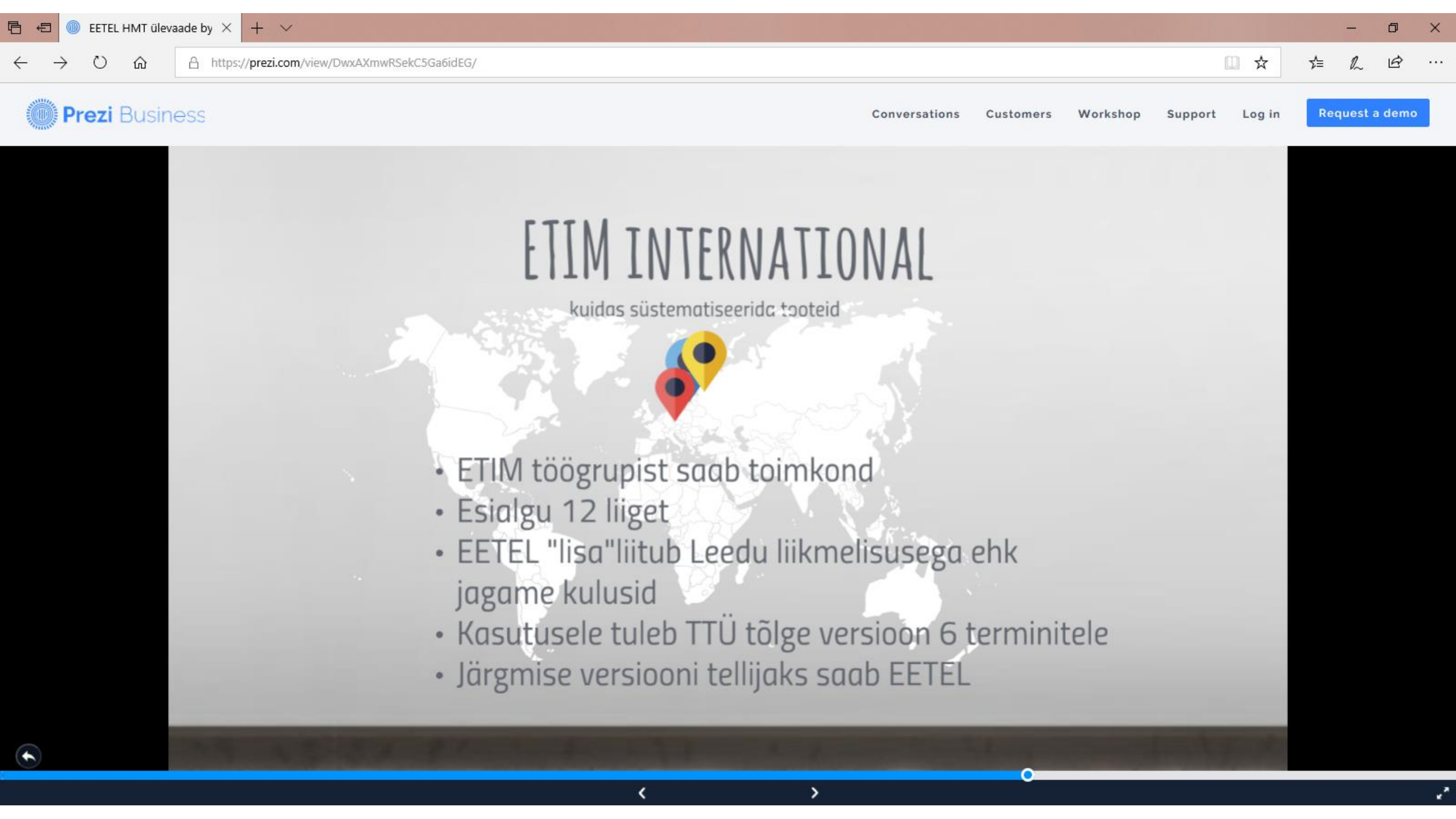
Lampide sektoris on palju freerider-d – kui mõned aastad tagasi koondas Ekogaisma ca 90% lampide maaletootjatest ja tootjatest, siis tänasel päeval kuulub Ekogaismassse võibolla ainult 10% tootjaid.

EETEL-sse kuuluvad ettevõtted panevad turule ca 70 % lampidest.

EETEL saadab EES-Ringlusele nimekirja lampide tootjatest, kes ei ole ennast PROTO-s registreerinud.

EES-Ringlus kontrollib andmed ja vajadusel teavitab järelvalvet

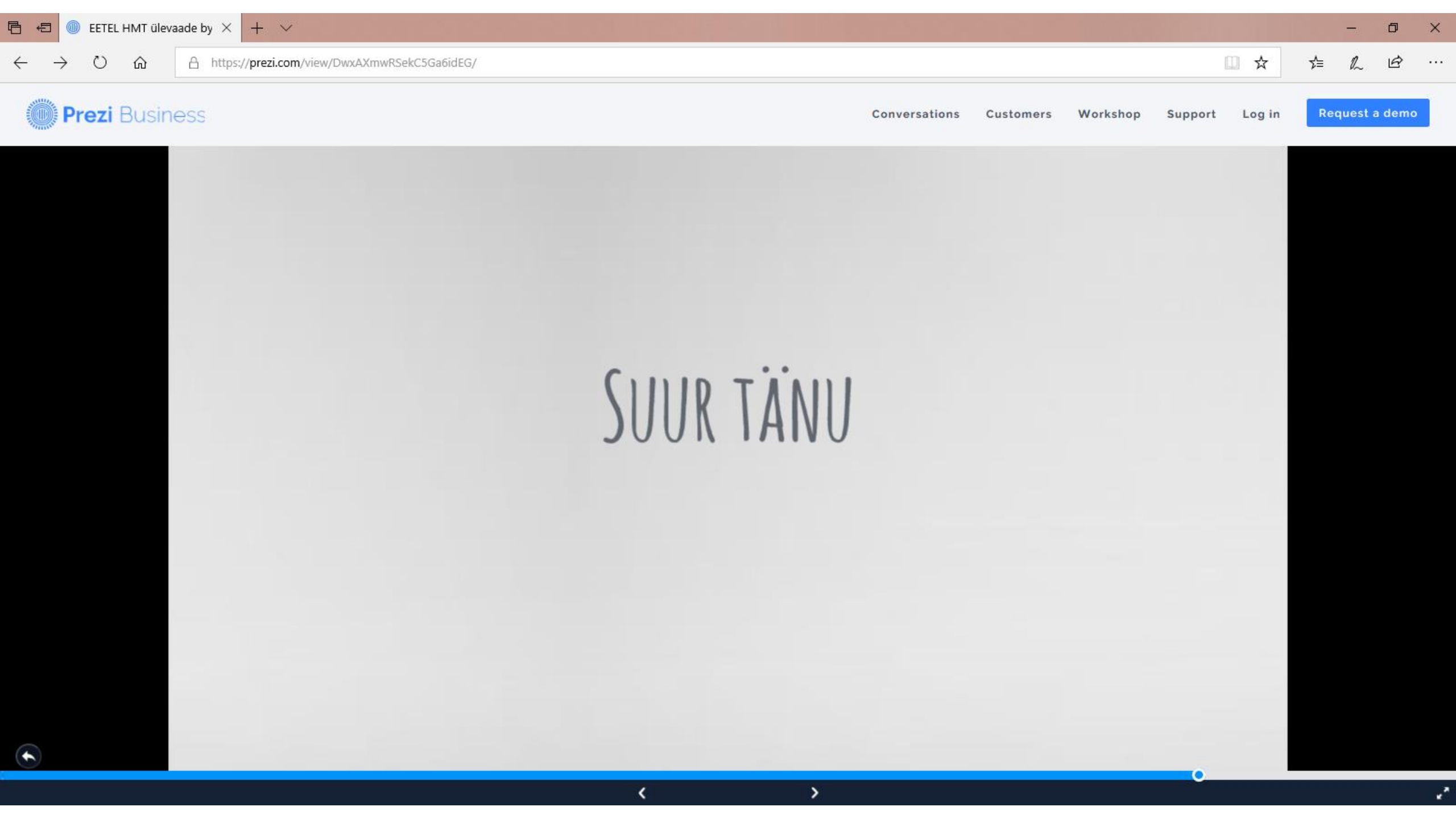




# ETIM INTERNATIONAL

kuidas süstematiseerida tooteid

- ETIM töögrupist saab toimkond
- Esialgu 12 liiget
- EETEL "lisa"liitub Leedu liikmelisusega ehk jagame kulusid
- Kasutusele tuleb TTÜ tõlge versioon 6 terminitele
- Järgmise versiooni tellijaks saab EETEL



SUUR TÄNU